

# PHASE 1

## TRAVAUX PREPARATOIRES:

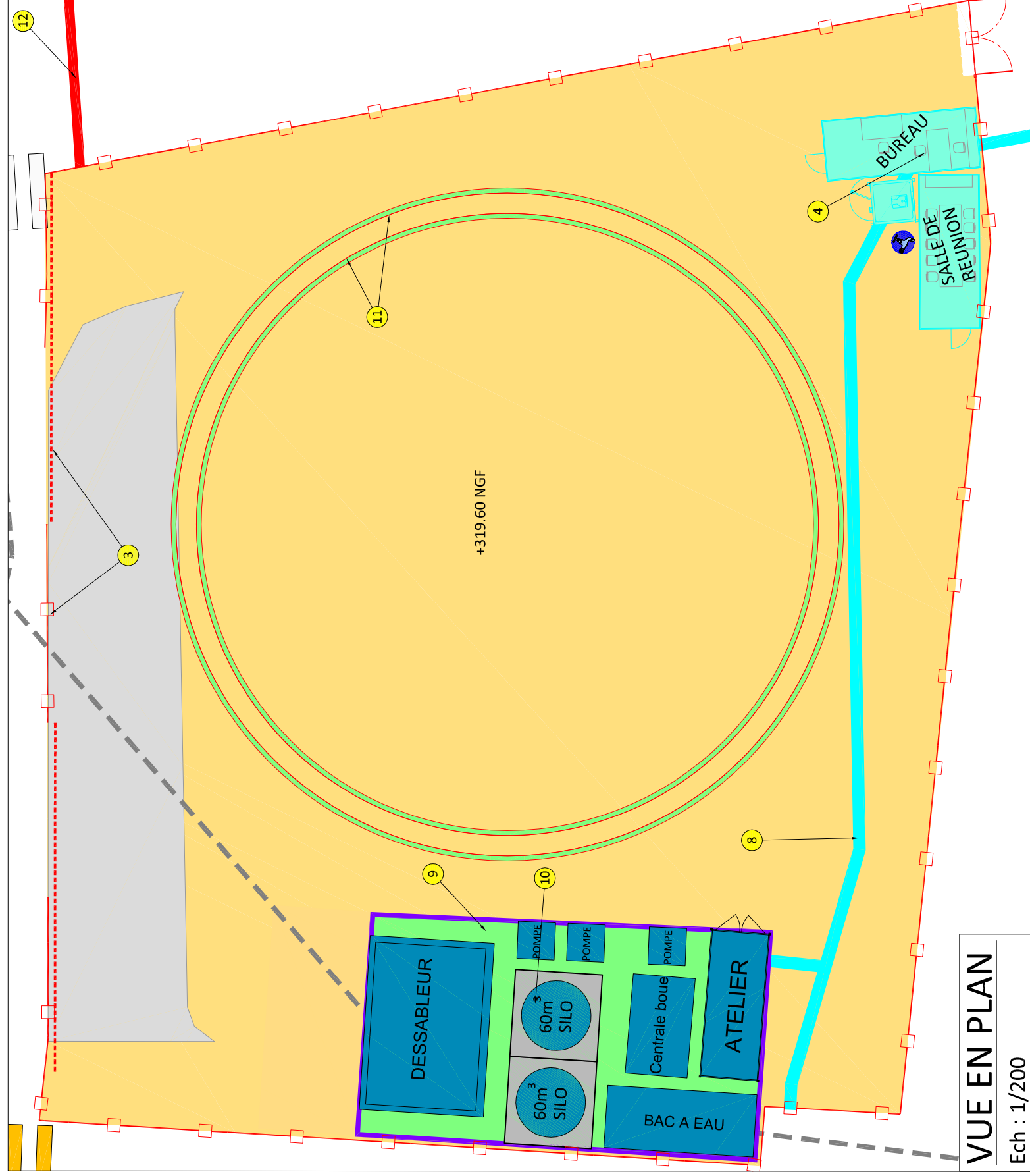
- 1 Installation base vie principale
- 2 Piquetage général
- 3 Clôture, portail, balisage
- 4 Installation base vie secondaire
- 5 Protections des existants
- 6 Dépose et démolition des éléments existants (mobilier urbains, maçonneries, arbres...)
- 7 Purgé avec remblai au droit de la paroi moulée sur une ht de 2.50m
- 8 Dévoiement des réseaux AEP D100 + raccord

## SOUTÈNEMENT ET TERRASSEMENT:

- 9 Réalisation de la dalle béton
- 10 Installation silos et atelier paroi moulée
- 11 Terrassement et réalisation des murettes guides

## VRD - PHASE 1:

- 12 Travaux Rue J.VALLEES: pose de canalisation



VUE EN PLAN

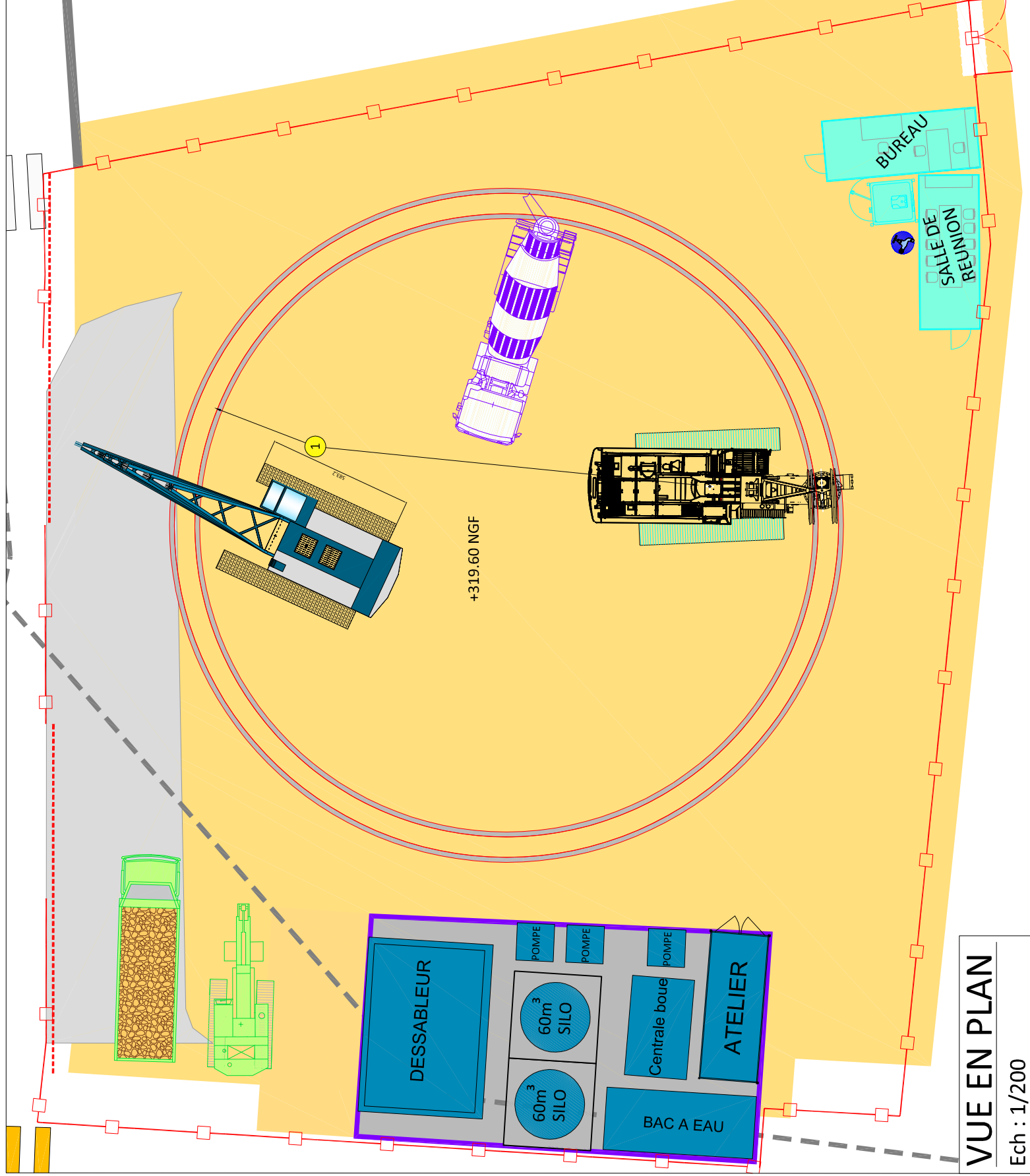
Ech : 1/200

COUPE

# PHASE 2

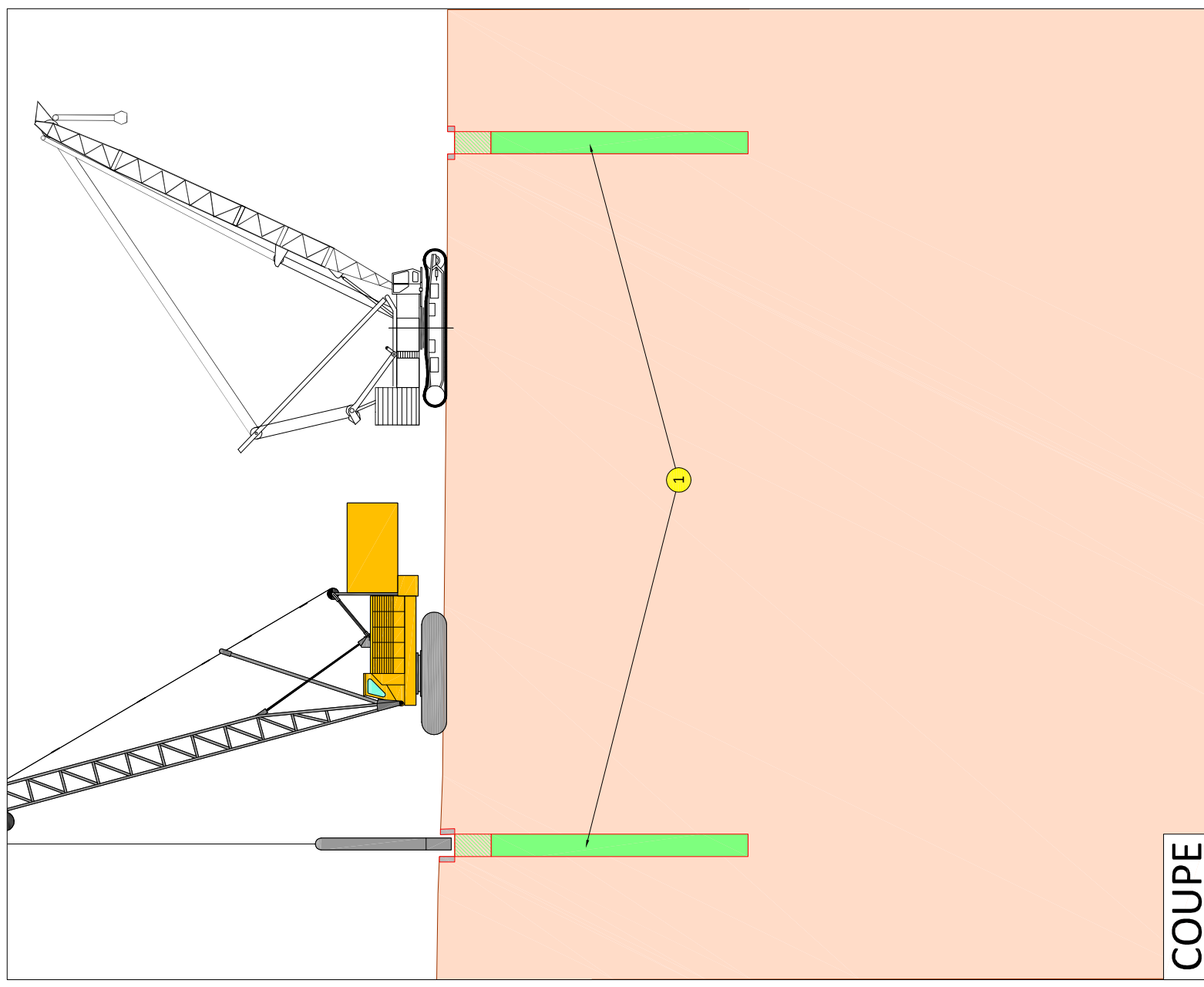
## SOUTÈNEMENT ET TERRASSEMENT:

- 1 Forage et coulage de la paroi moulée depuis plateforme à 319.60 NGF
- 2 Séchage de la paroi moulée
- 3 Auscultation sonore



VUE EN PLAN

Ech : 1/200



COUPE

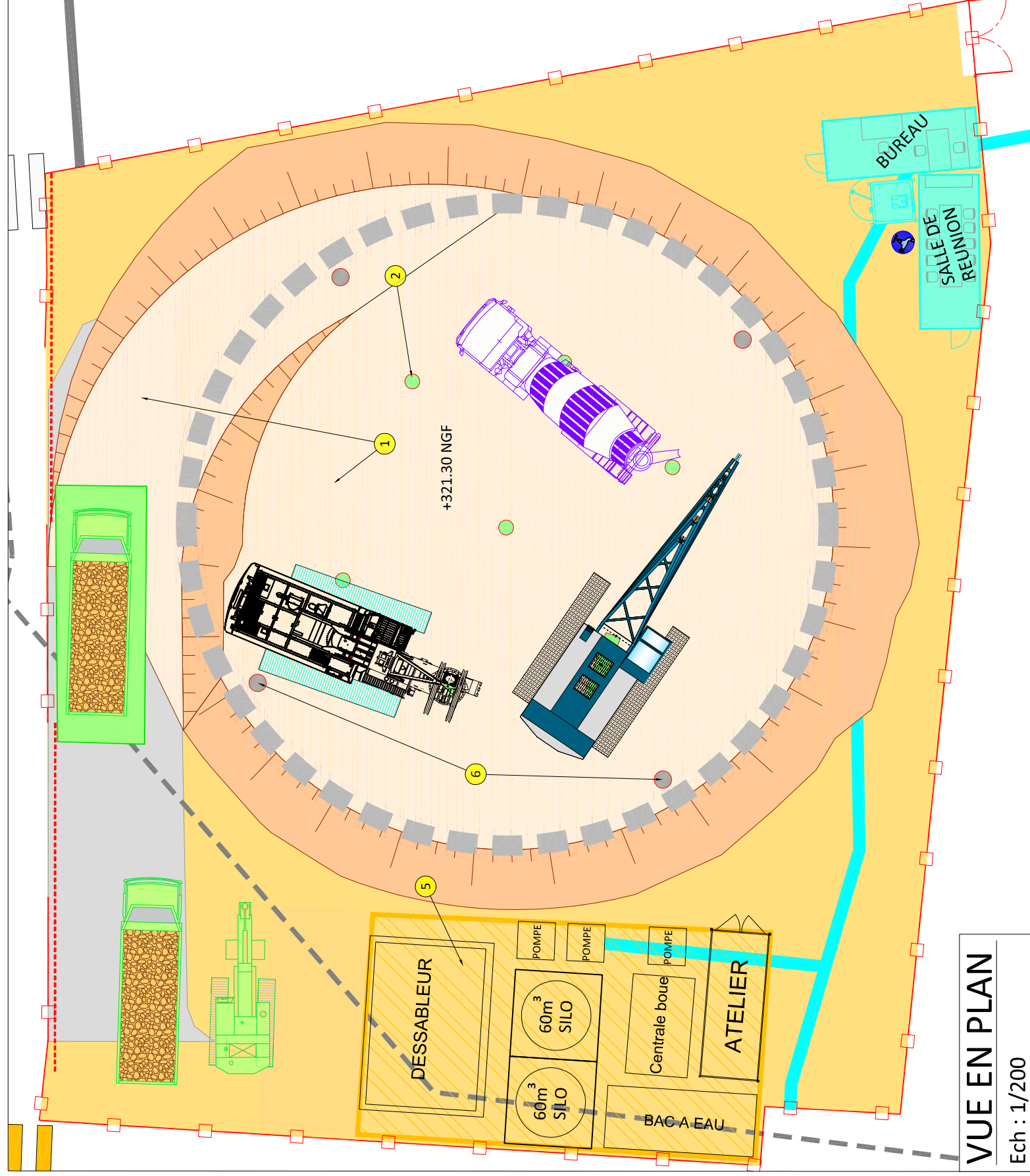
# PHASE 3

## SOUTÈNEMENT MICROPIEUX ET TERRASSEMENT:

- 1 Dressement de la plateforme à +321.30 NGF et réalisation de la rampe d'accès
- 2 Forage et coulage des micropieux
- 3 Séchage des micropieux
- 4 Auscultation sonore
- 5 Retrait de l'installations silos et atelier paroi moulée

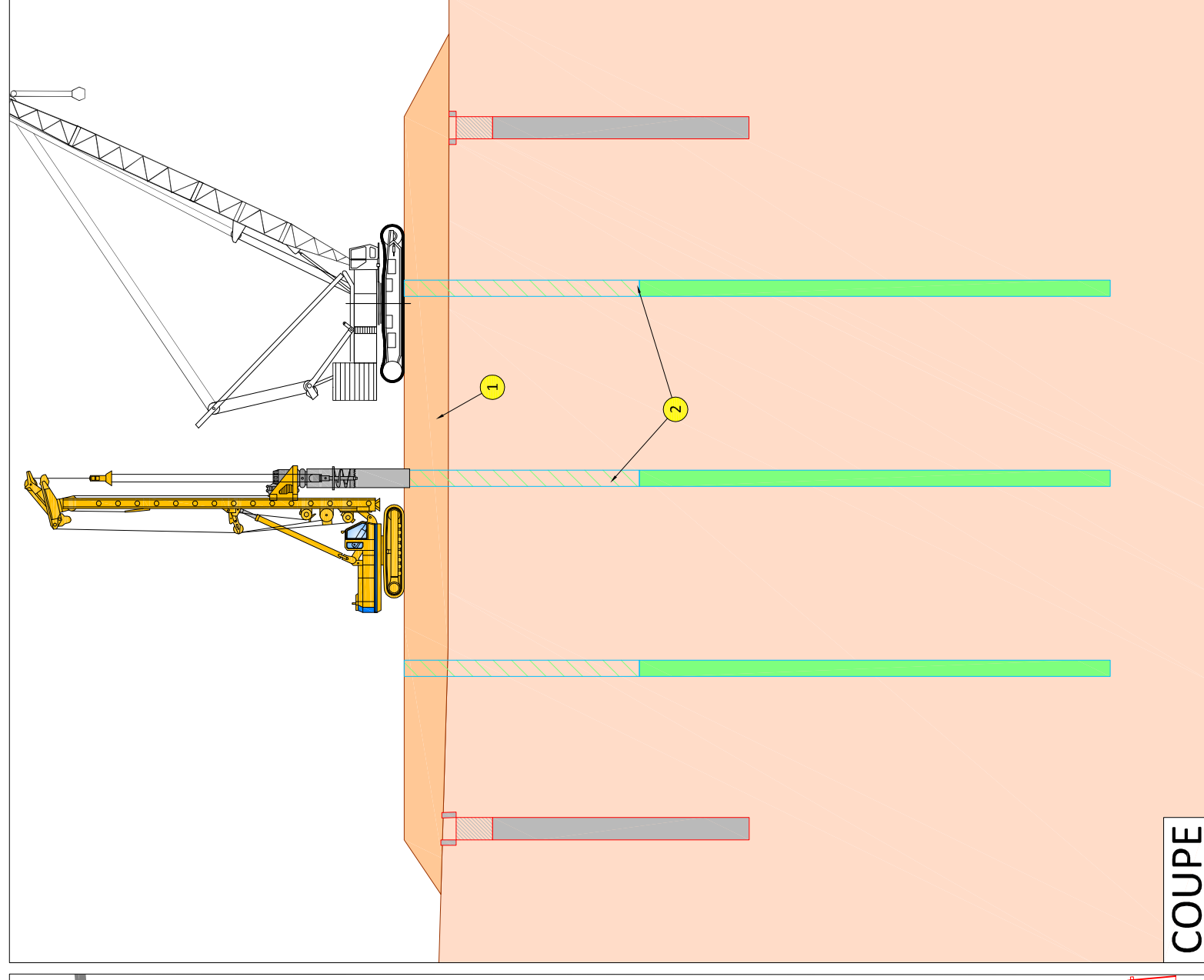
## Rabattement de nappe

- 6 Forage et tubage des puits de pompage



VUE EN PLAN

Ech : 1/200



COUPE

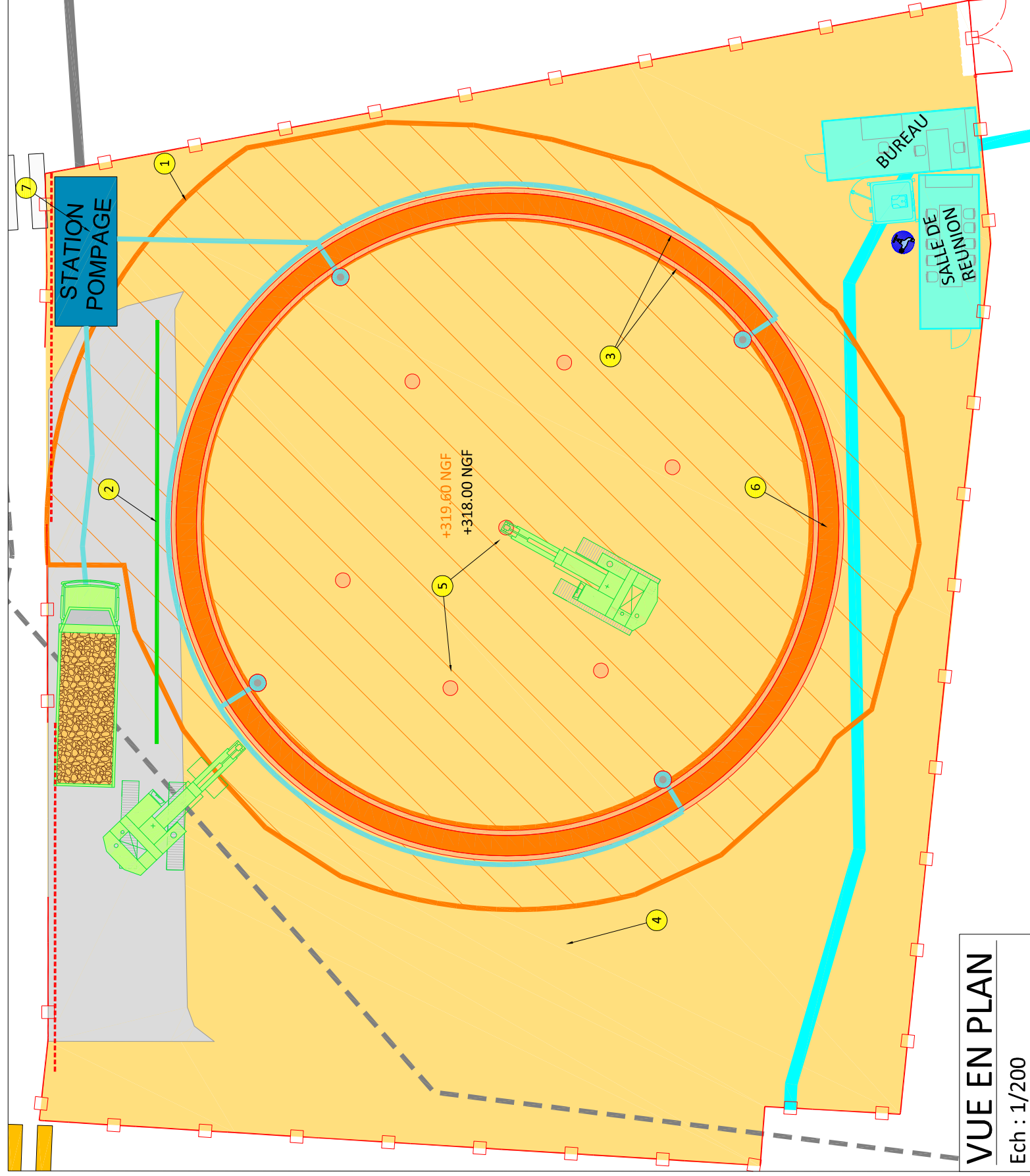
# PHASE 4

## SOUTÈNEMENT ET TERRASSEMENT:

- 1 Terrassement de la plateforme à +319.60 NGF
- 2 Fonçage des profilés de la berlinoise pour blindage ponctuel vers accès chantier
- 3 Démolition des murettes guides
- 4 Terrassement de la plateforme à + 318.00 NGF et réalisation de la rampe d'accès/Blindage de la berlinoise à l'avancement
- 5 Recépage des micropieux
- 6 Recépage de la paroi moulée

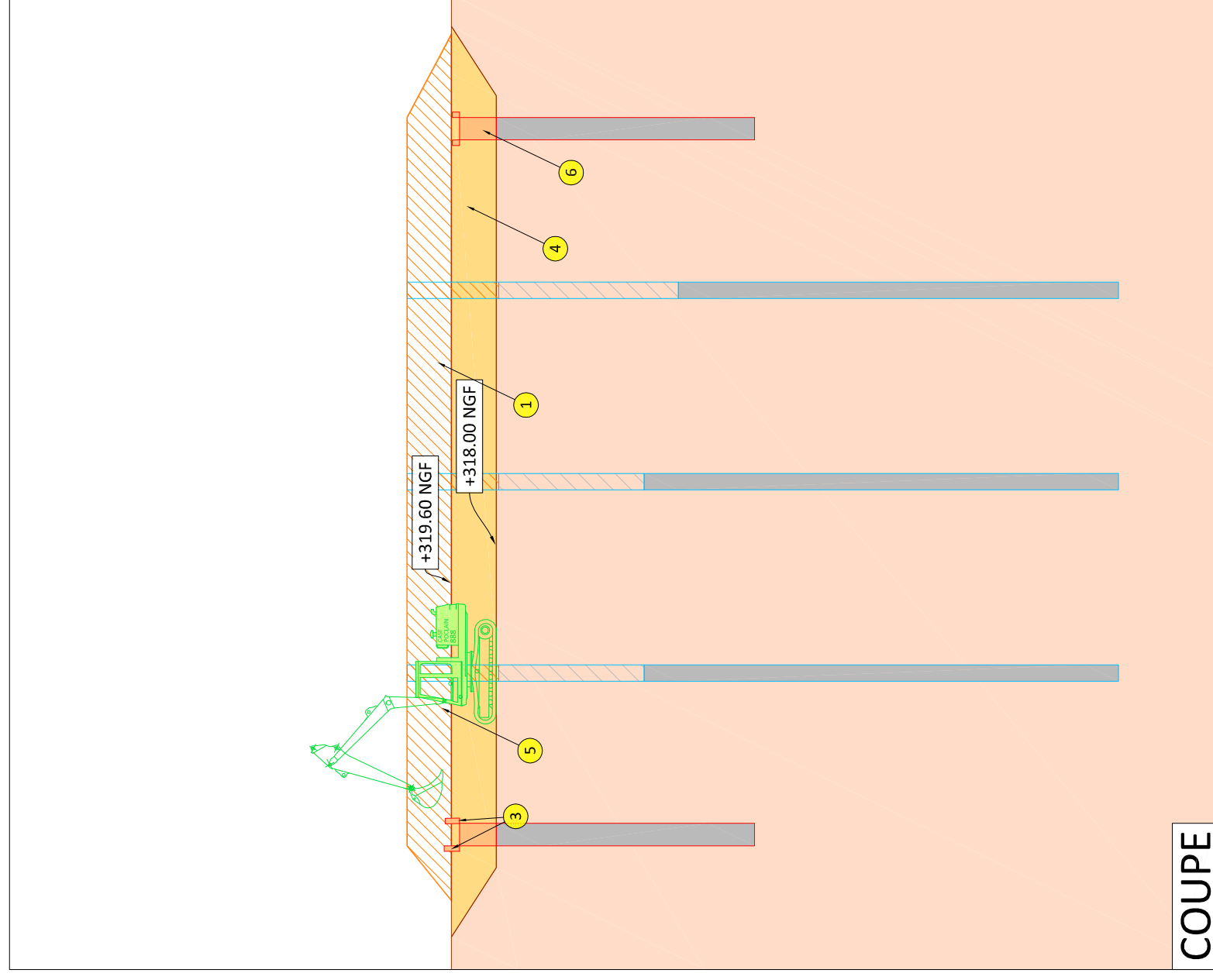
## Rabattement de nappe

- 7 Installation de l'unité de pompage et essai par palier



VUE EN PLAN

Ech : 1/200



COUPE

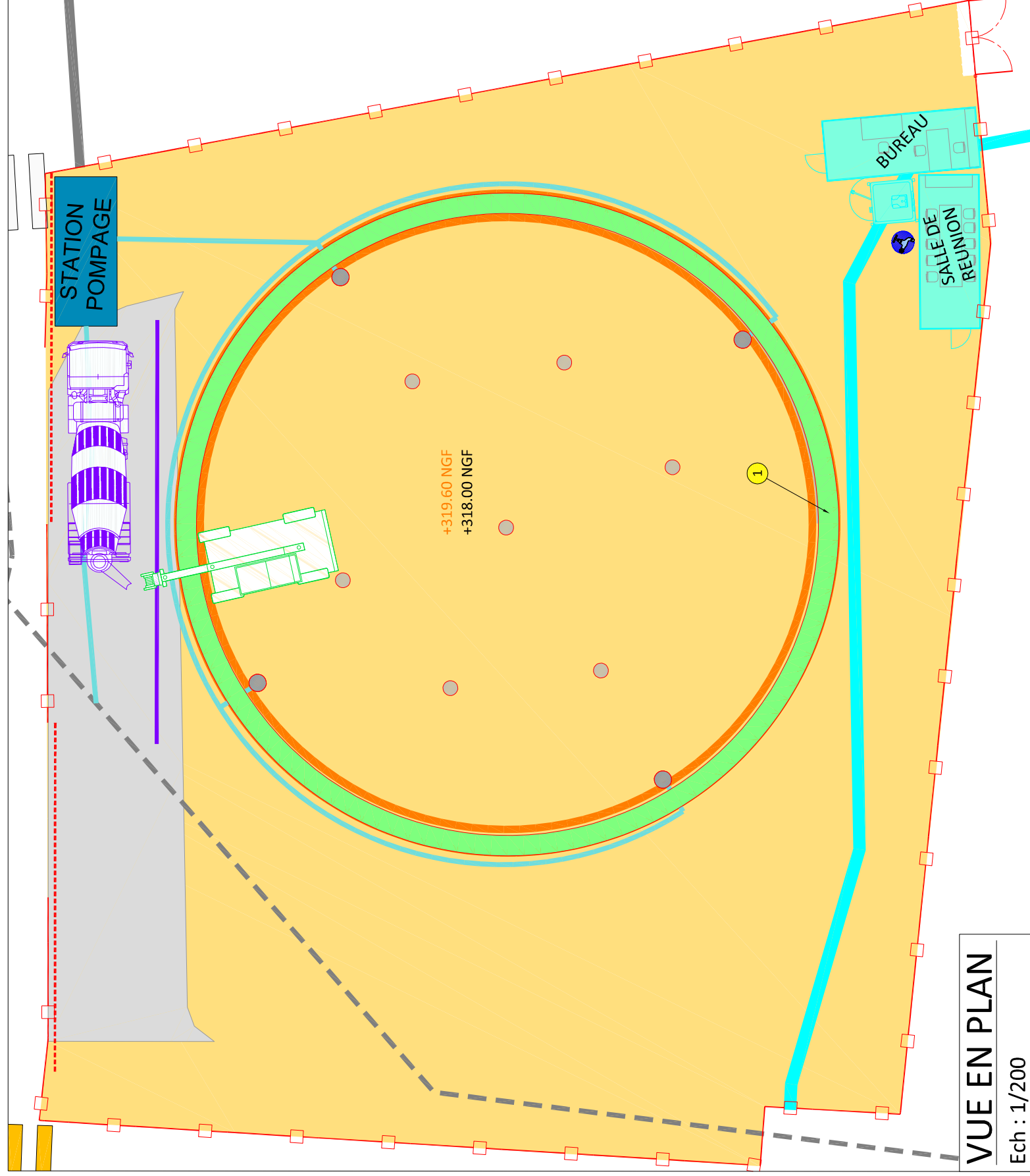
# PHASE 5

SOUTÈNEMENT ET TERRASSEMENT:

- 1 Réalisation de la poutre de couronnement

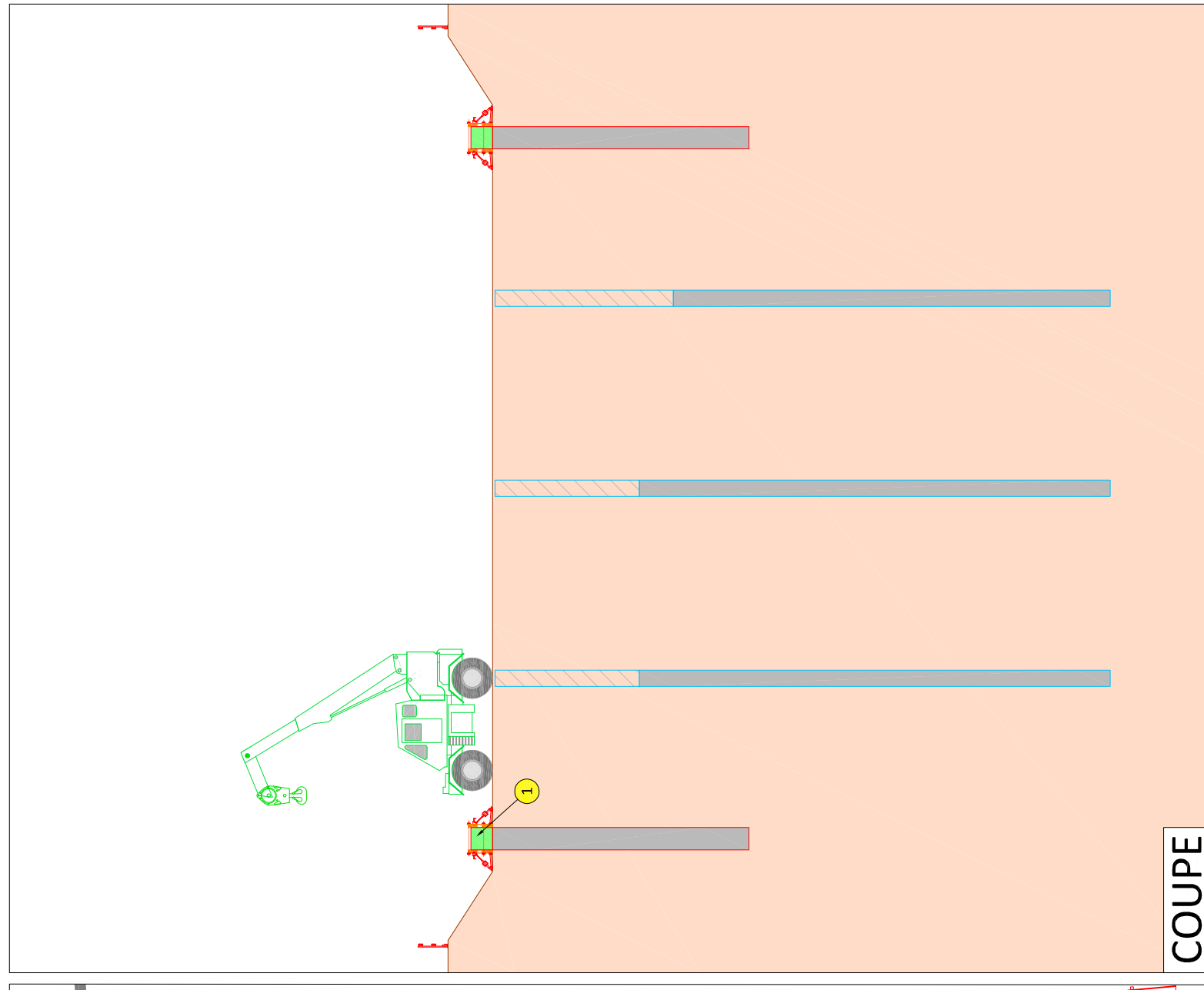
Rabattement de nappe

- 2 Enclenchement du pompage



VUE EN PLAN

Ech : 1/200



COUPE

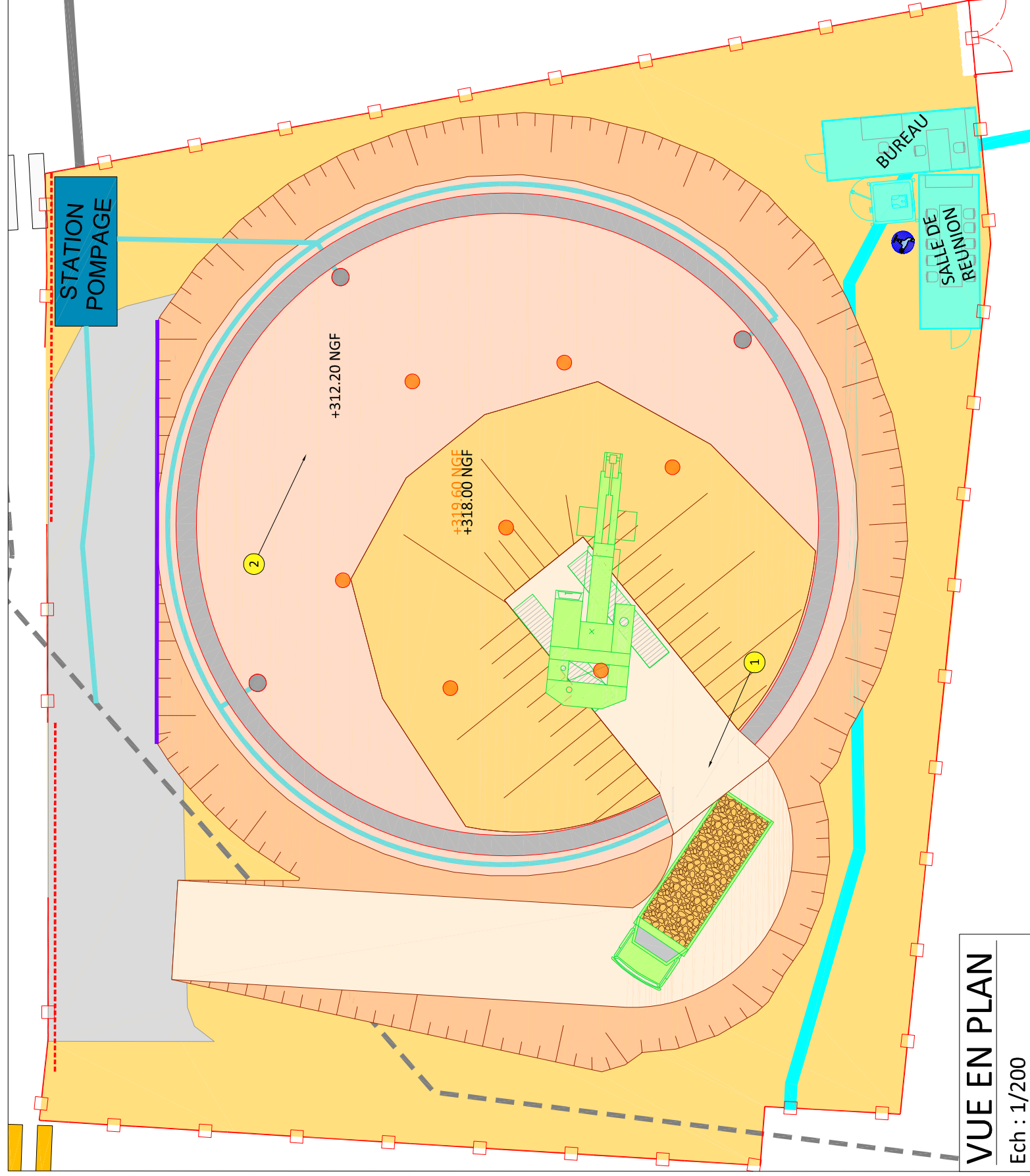
# PHASE 6

## SOUTÈNEMENT ET TERRASSEMENT:

- 1 Reprofilage de la rampe d'accès pour terrassement du bassin
- 2 Terrassement pleine masse jusqu'à + 312.20 NGF
- 3 Recépage des micropieux

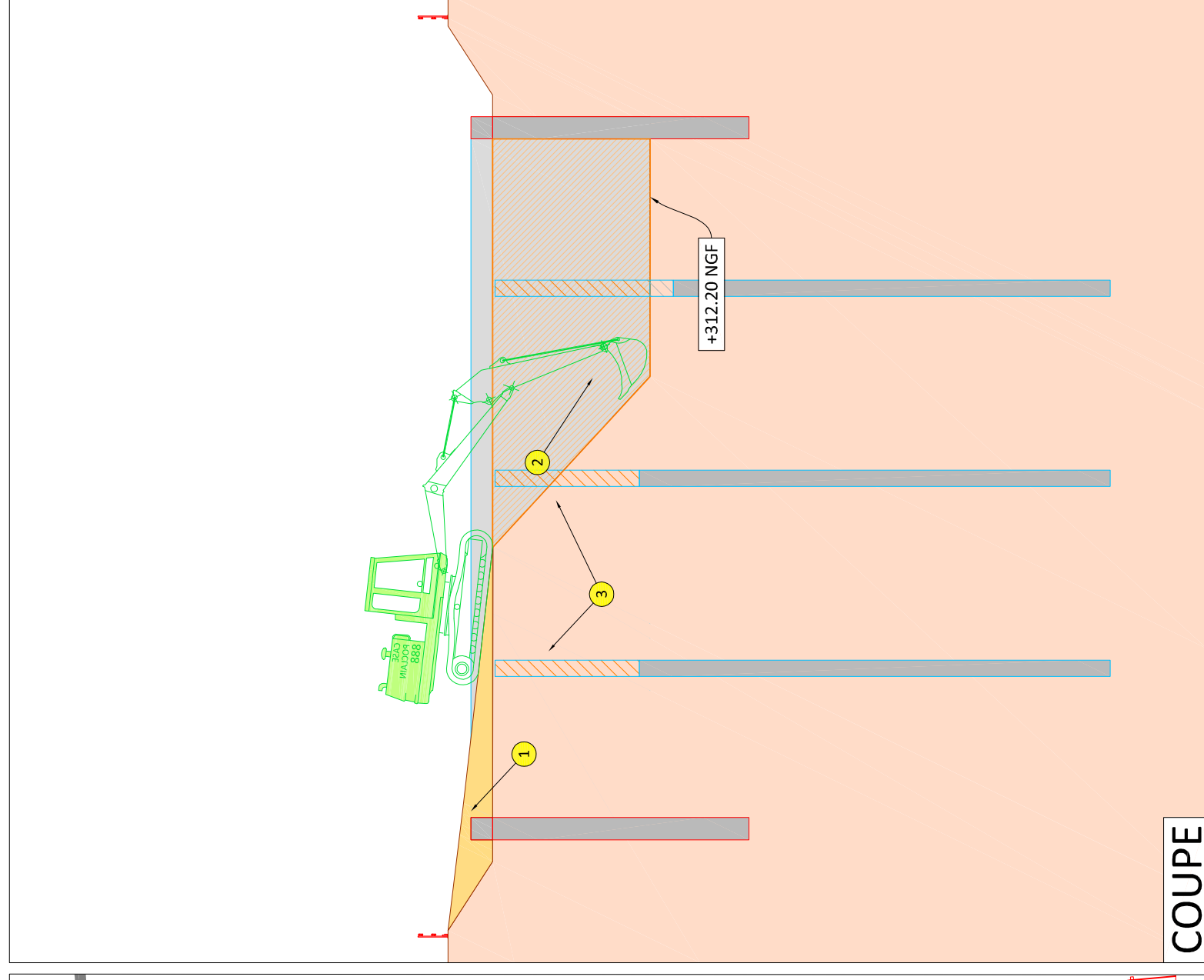
## Rabatement de nappe

- 4 Pompage pour rabatement



VUE EN PLAN

Ech : 1/200



COUPE

# PHASE 7

## SOUTÈNEMENT ET TERRASSEMENT:

### Zone bassin:

- 1) Purge et réalisation de la couche de fond de forme
- 2) Rabotage et ragréage de la paroi moulée

### Zone fosses:

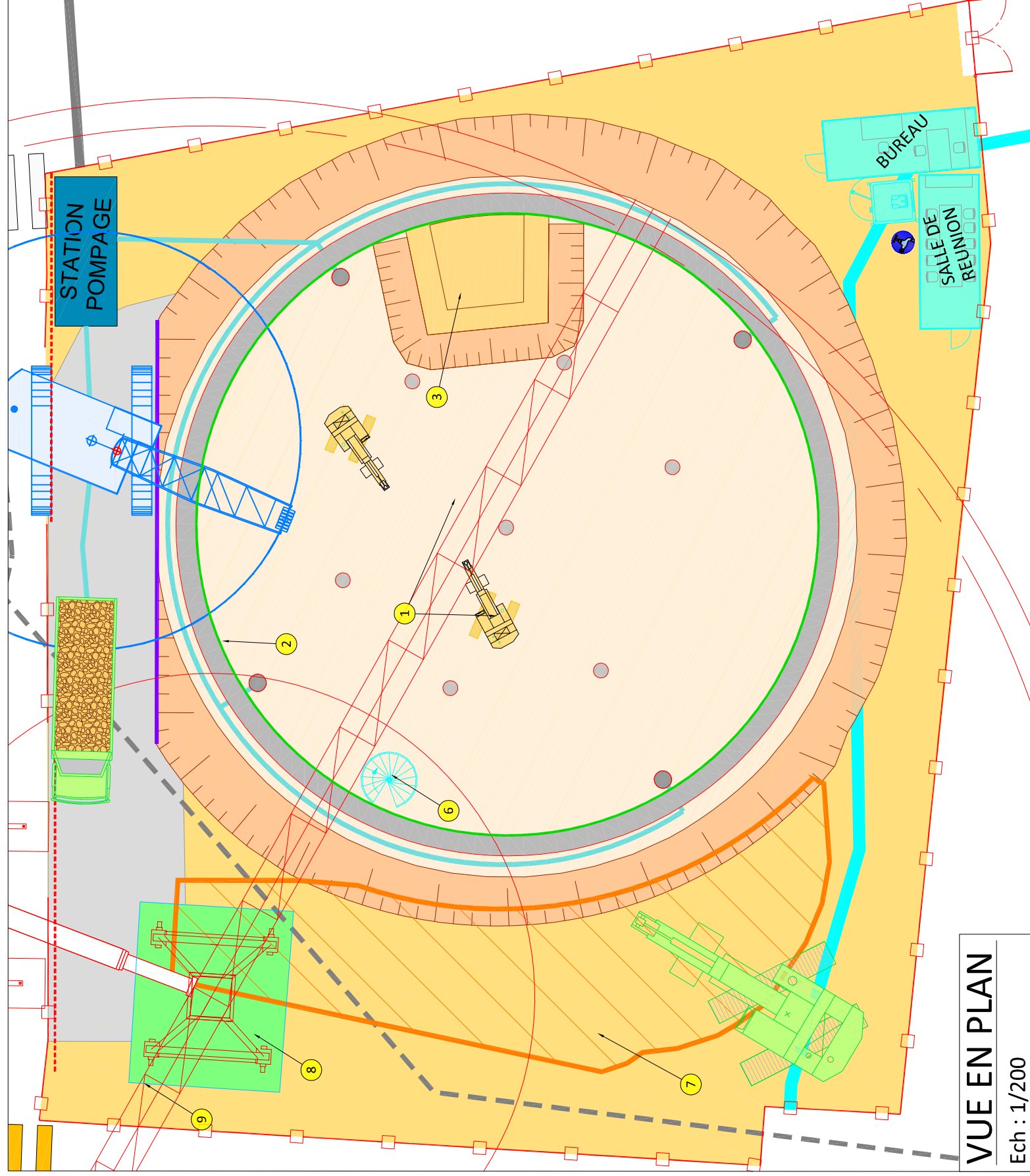
- 3) Terrassement pleines masses des fosses (+ recépage des micropieux)
- 4) Purge et réalisation de la couche de fond de forme
- 5) Rabotage et ragréage de la paroi moulée

## Génie civil, préparation:

- 6) Mise en place d'une sapine d'accès
- 7) Remblaiement de la rampe et réalisation de la plateforme pour installation
- 8) Réalisation des fondations de la grue
- 9) Montage de la grue

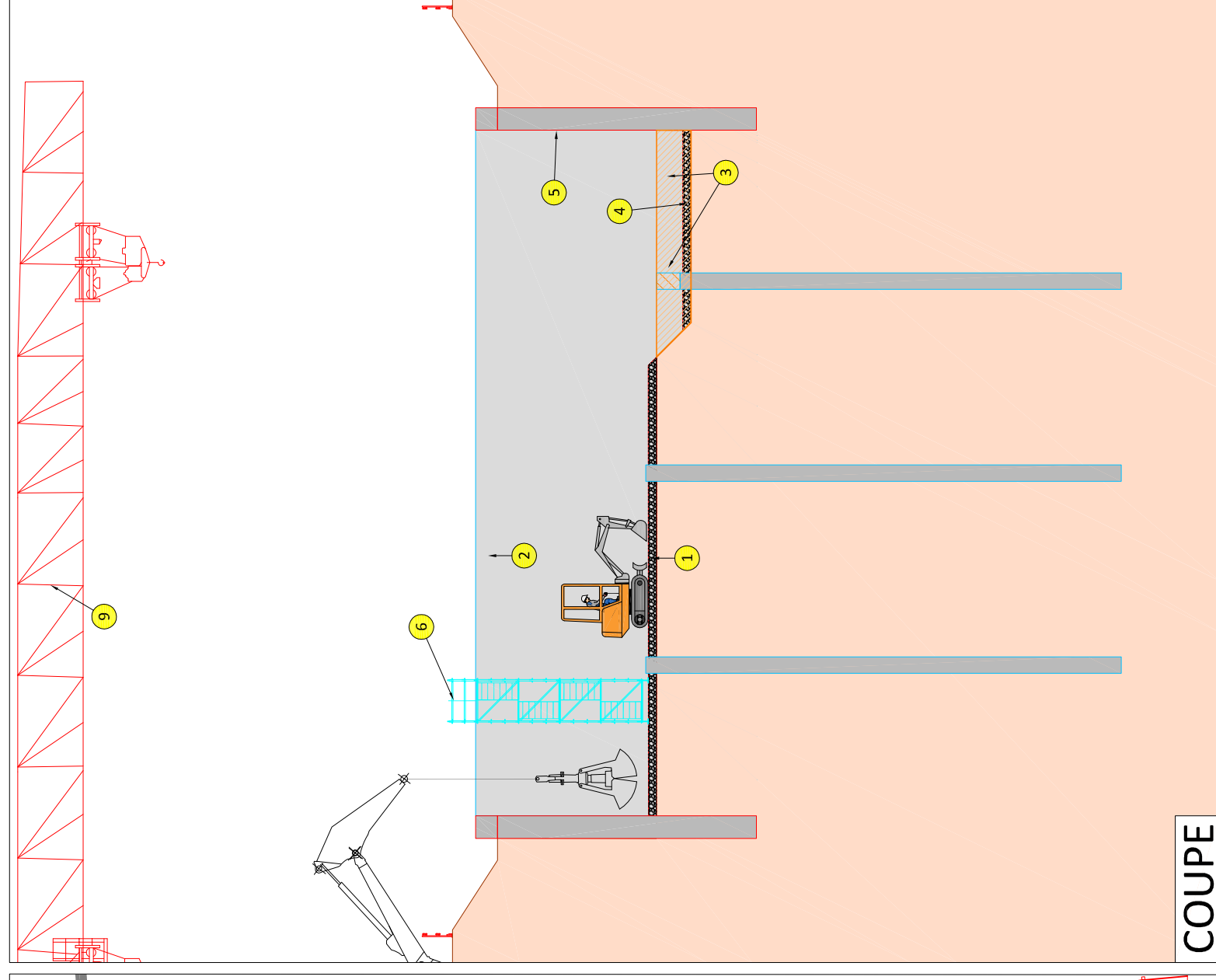
## Rabattement de nappe:

- 10) Pompage pour rabattement



VUE EN PLAN

Ech : 1/200



COUPE

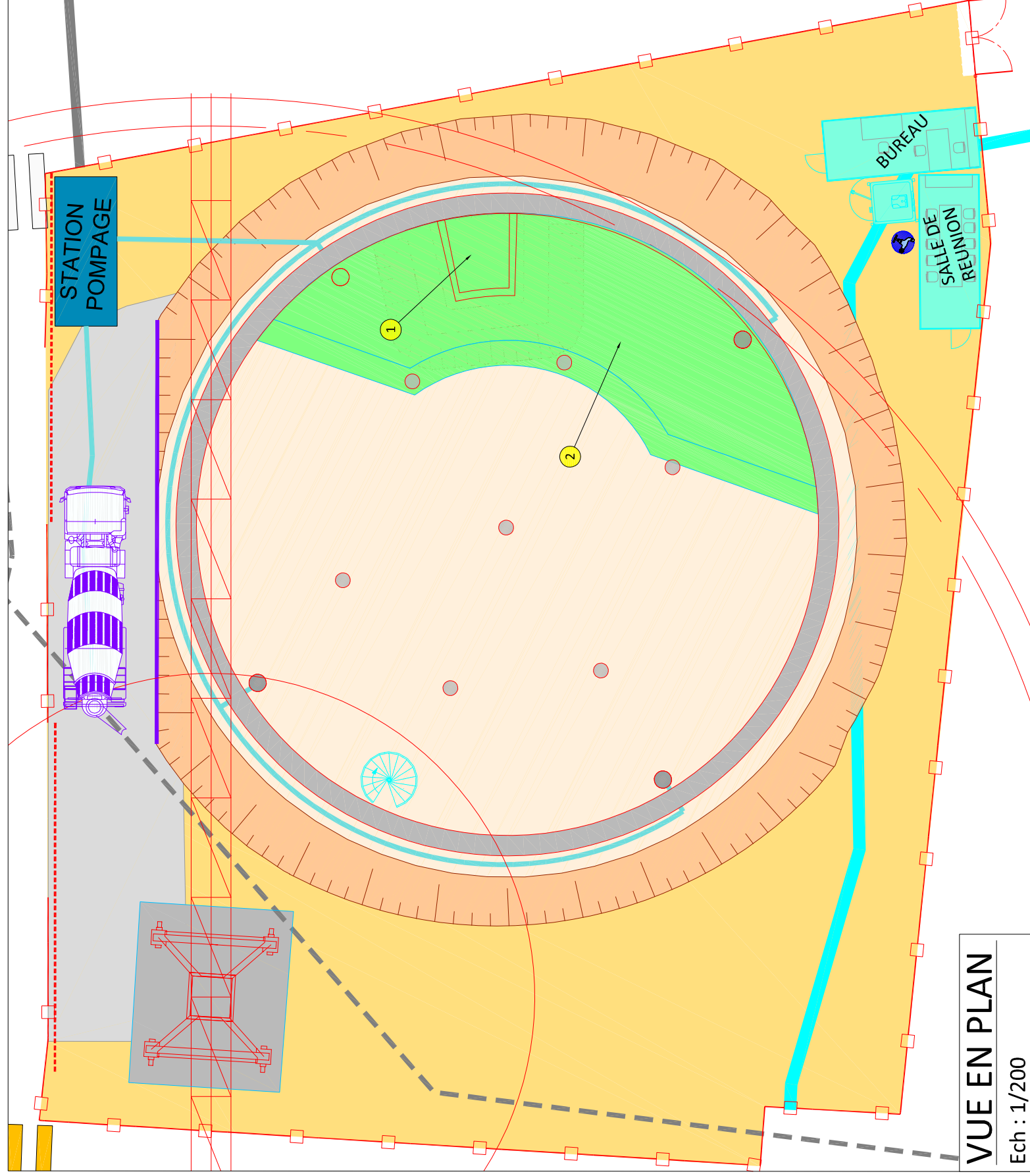
# PHASE 8

## GENIE-CIVIL ET FOSSES :

- 1 Réalisation de la fosse de pompage: béton de propreté, radier compris scellement, relevés et remblai contigu
- 2 Réalisation de la fosse de récupération des eaux de rinçage: béton de propreté, radier compris scellement, relevés et remblai contigu

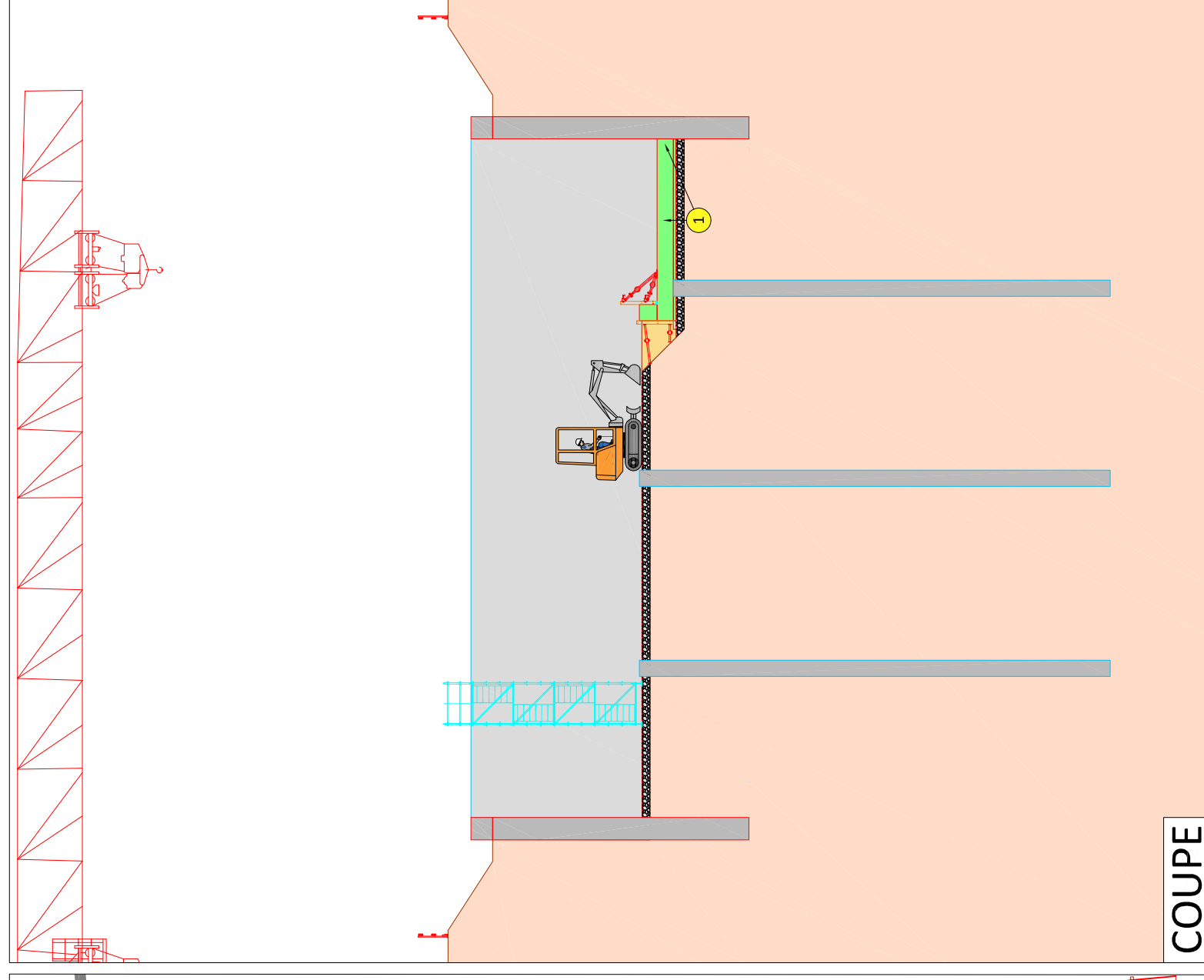
## Rabatement de nappe

- 3 Pompage pour rabatement



VUE EN PLAN

Ech : 1/200



COUPE



# PHASE 9

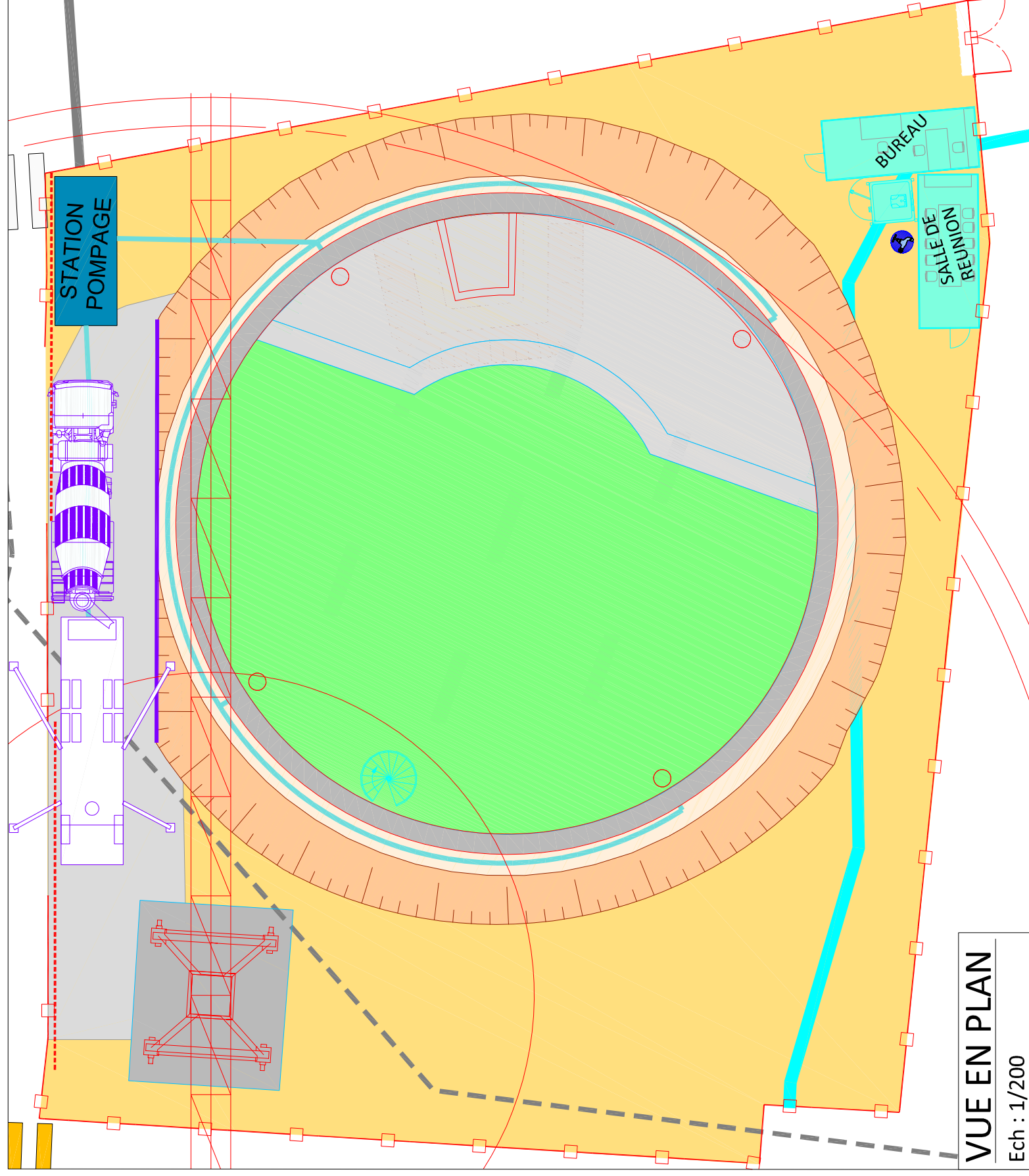
GENIE-CIVIL, RADIER DU BASSIN :

Réalisation du radier du bassin:

- 1 Béton de propreté
- 2 Ferrailage compris scellement et coffrage des rives (côté fosses de récupération des eaux)
- 3 Coulage

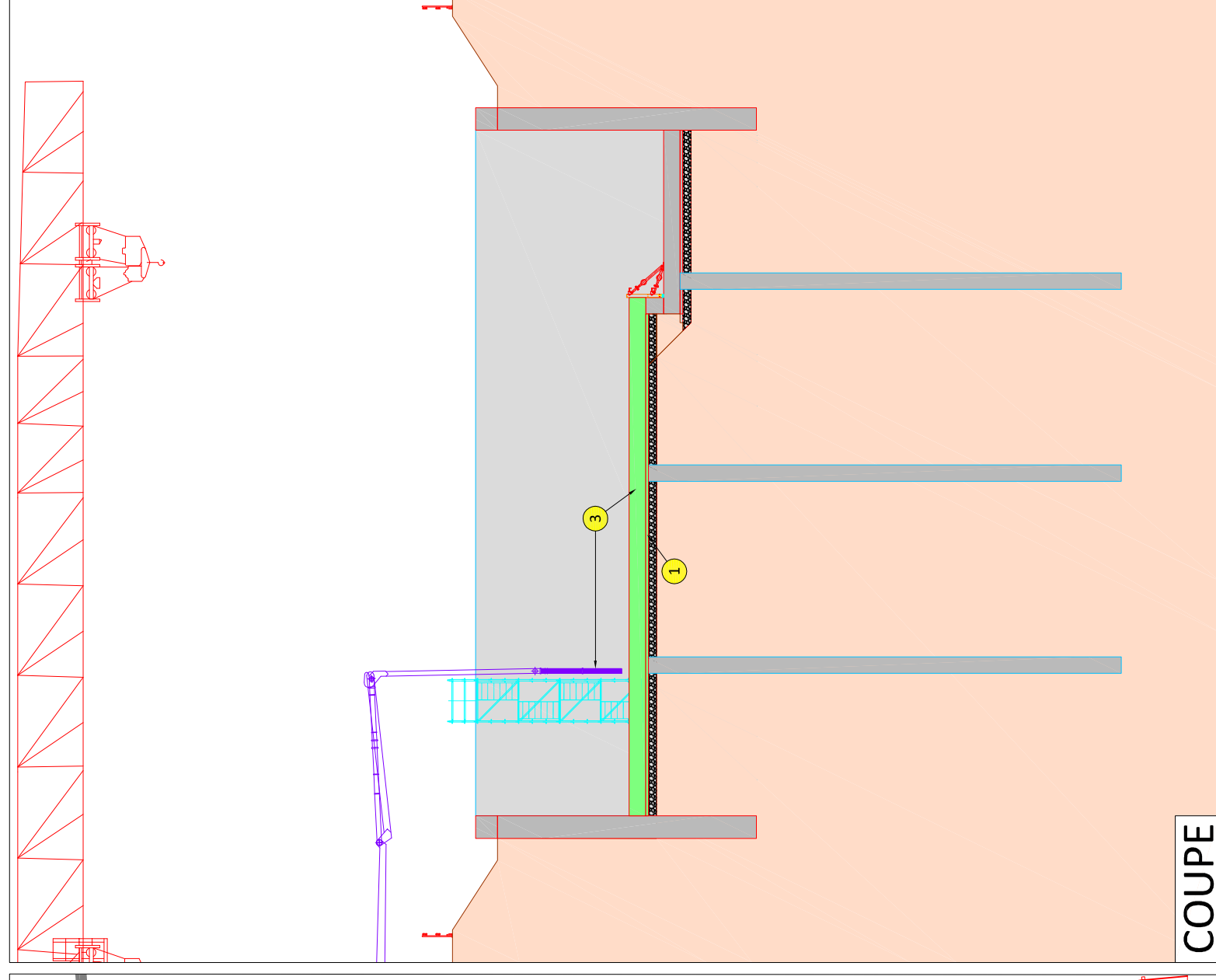
Rabatement de nappe

- 4 Pompage pour rabatement



VUE EN PLAN

Ech : 1/200



COUPE

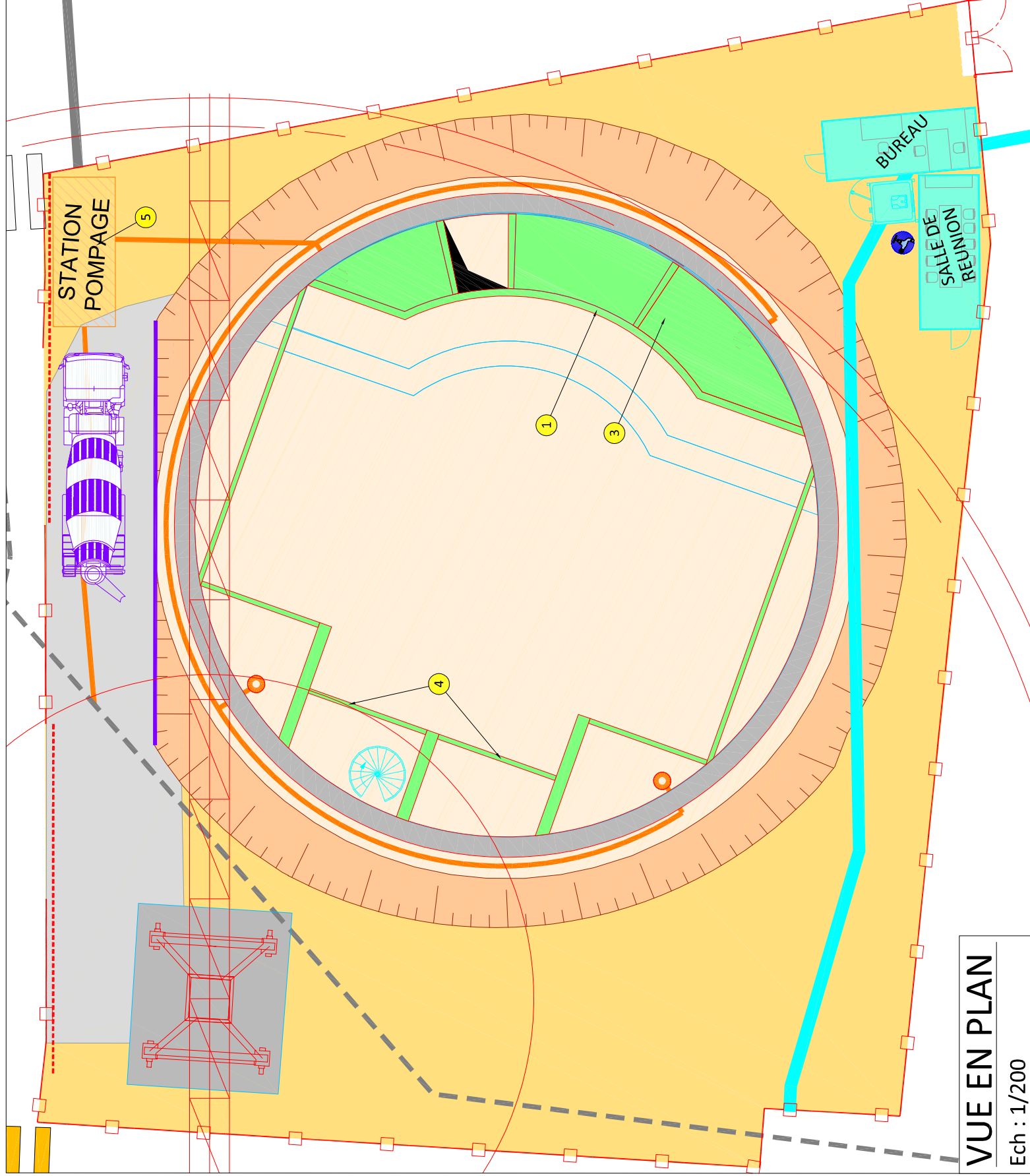
# PHASE 10

GENIE-CIVIL, ELEVATIONS DANS LE BASSIN :

- 1 Réalisation de la première levée des voiles coté fosses
- 2 Mise en place d'un coffrage perdu
- 3 Réalisation des dalles du canal, déversoir et chambre à vannes
- 4 Réalisation des murets des réservoirs de chasse

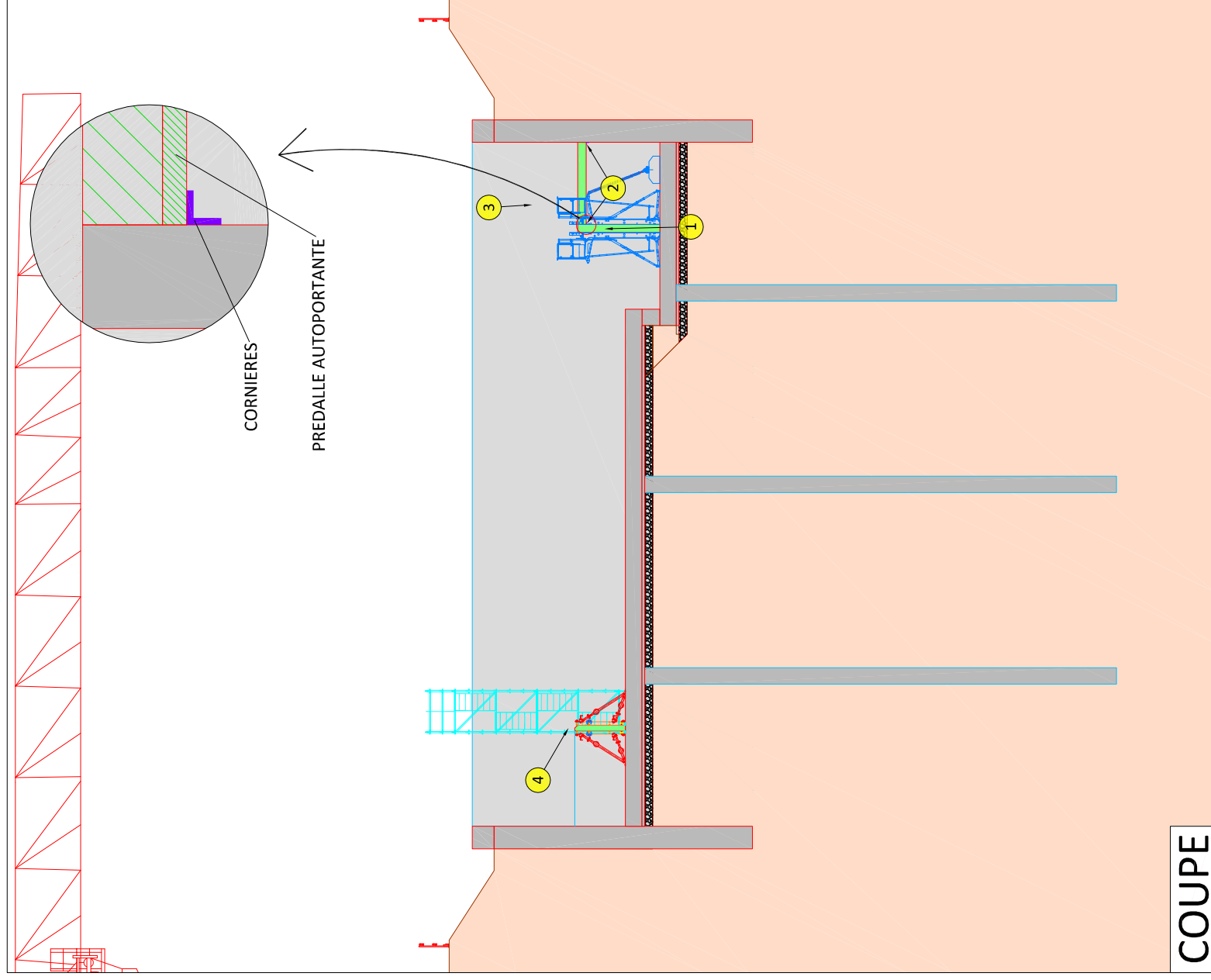
Rabatement de nappe

- 5 Arrêt du pompage après séchage du radier, scellements des puits et retrait de l'unité de pompage



VUE EN PLAN

Ech : 1/200

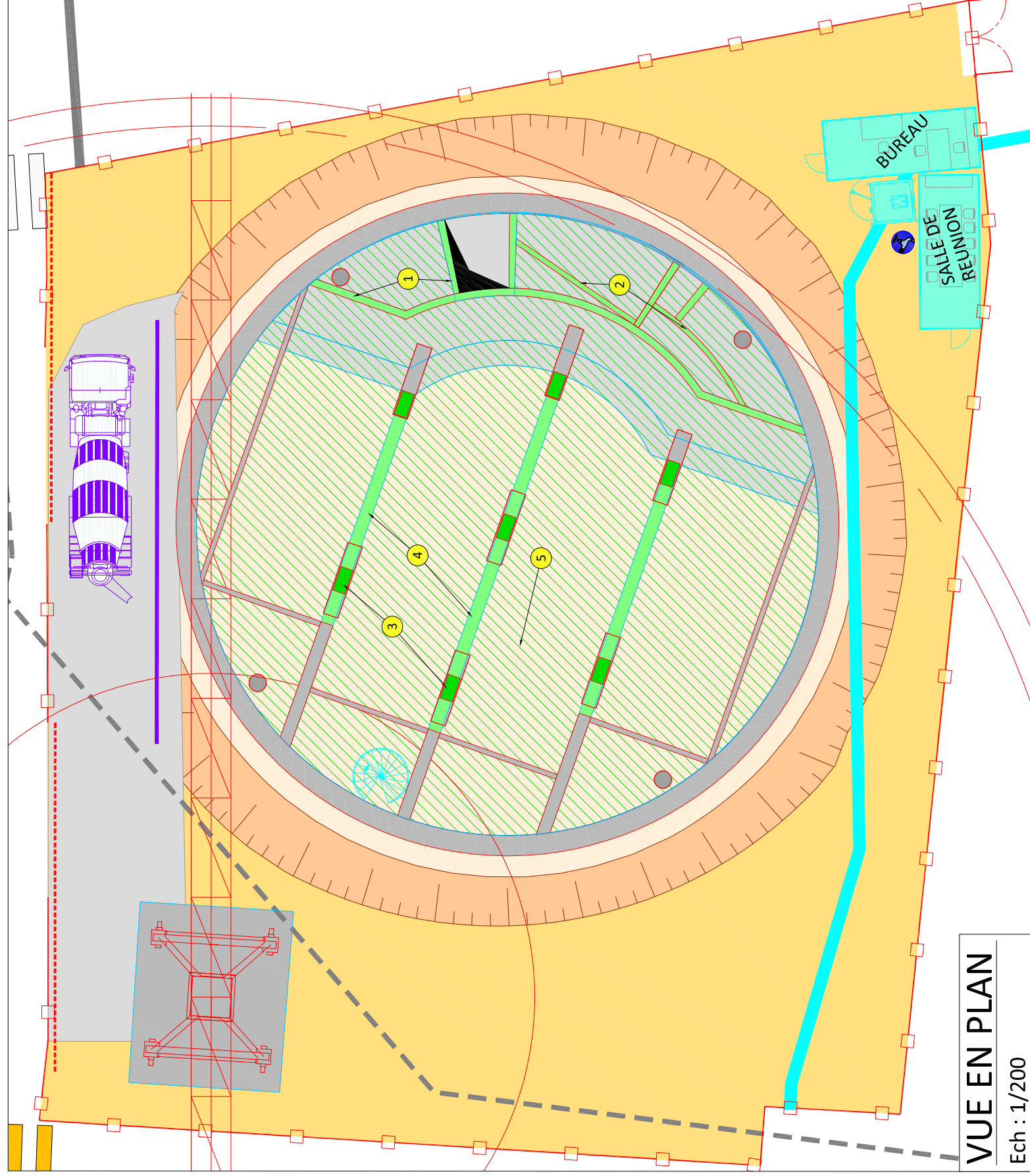


COUPE

# PHASE 11

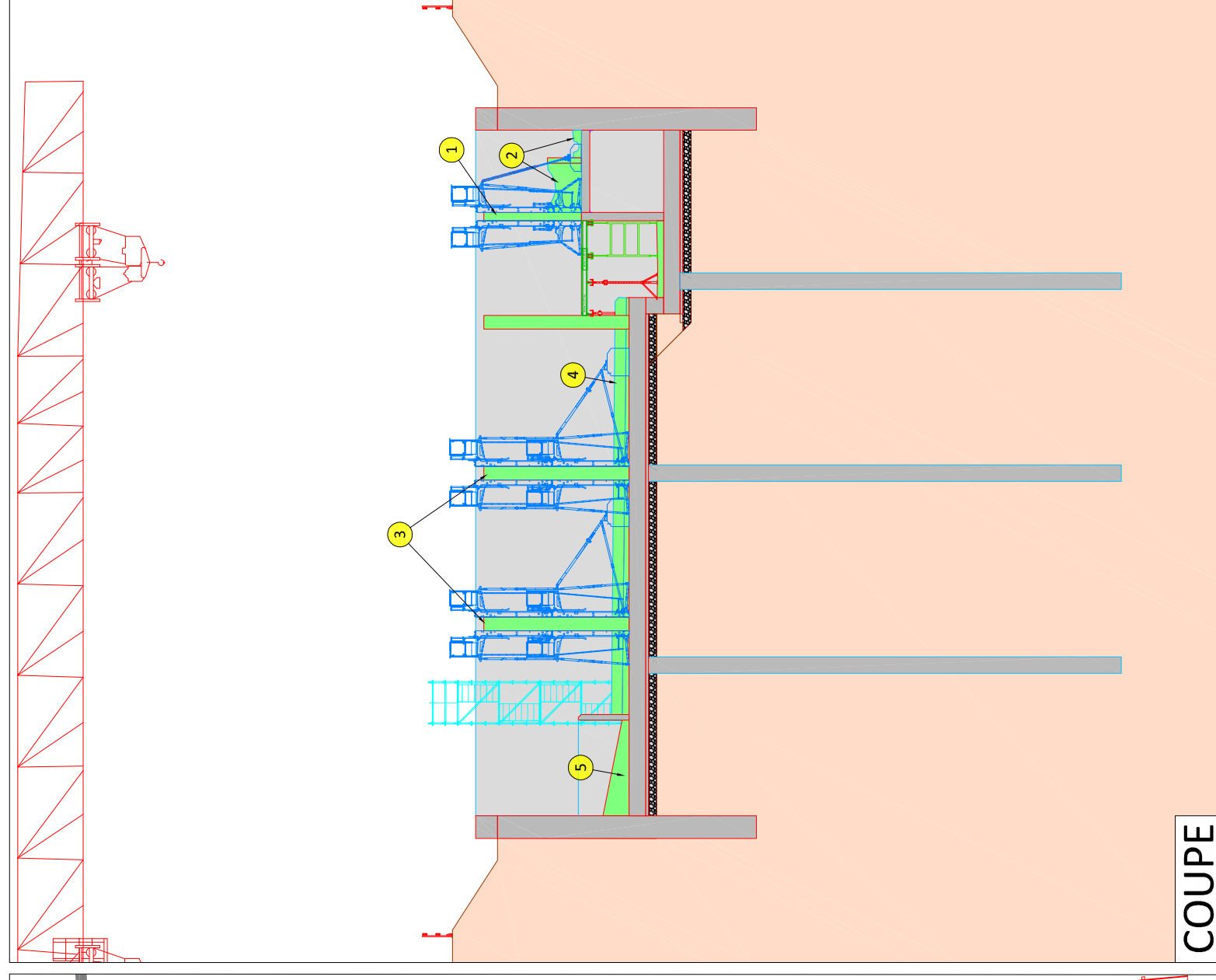
GENIE-CIVIL, ELEVATIONS DANS LE BASSIN :

- 1 Réalisation de la deuxième levée des voiles coté fosses
- 2 Réalisation des lames du déversoir et du canal
- 3 Réalisation des poteaux
- 4 Réalisation des murets de séparation des pistes de lavage
- 5 Remplissage et béton de forme: réservoirs de chasse, canal d'entrée, déversoir, fosses...



VUE EN PLAN

Ech : 1/200

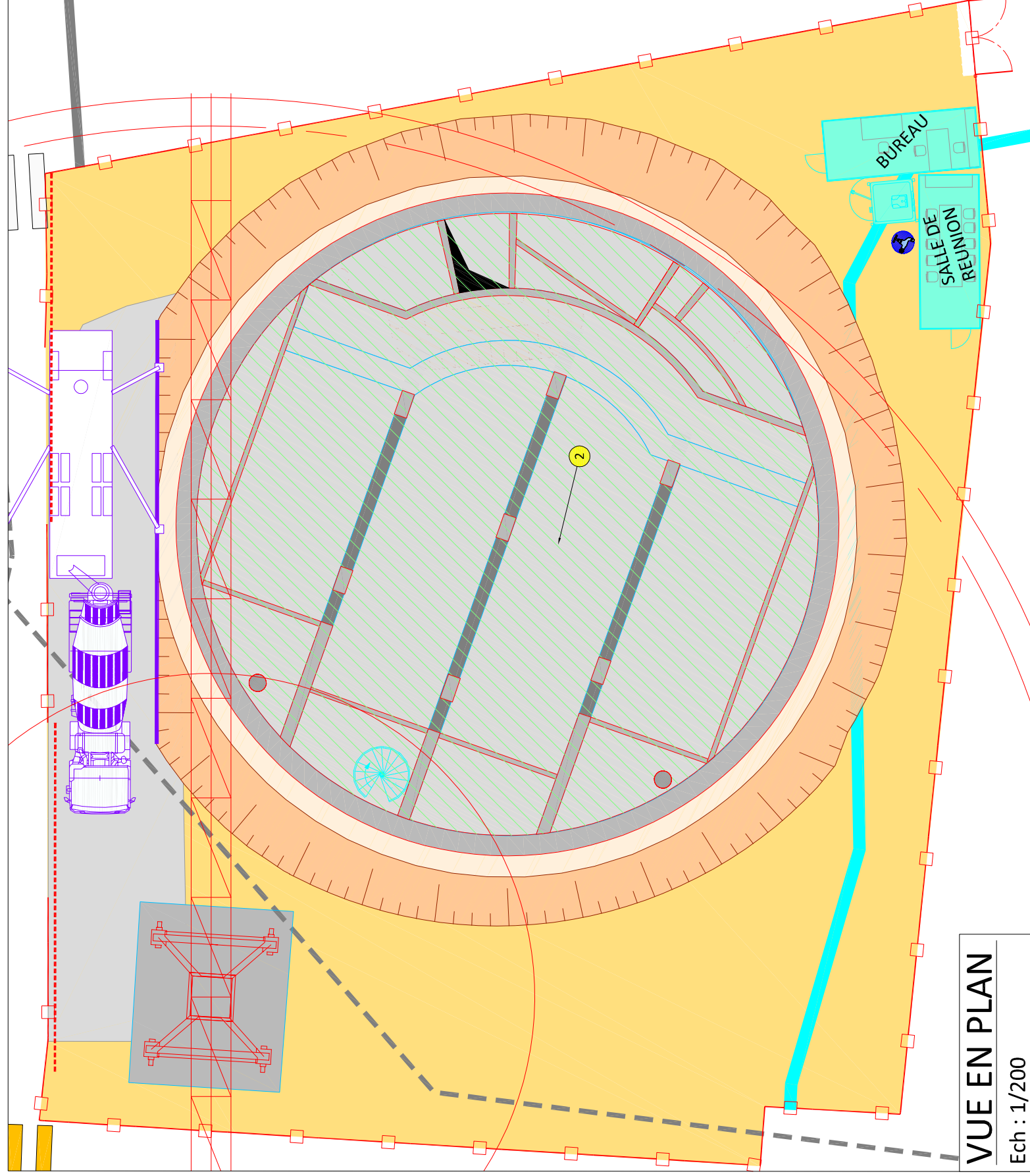


COUPE

# PHASE 12

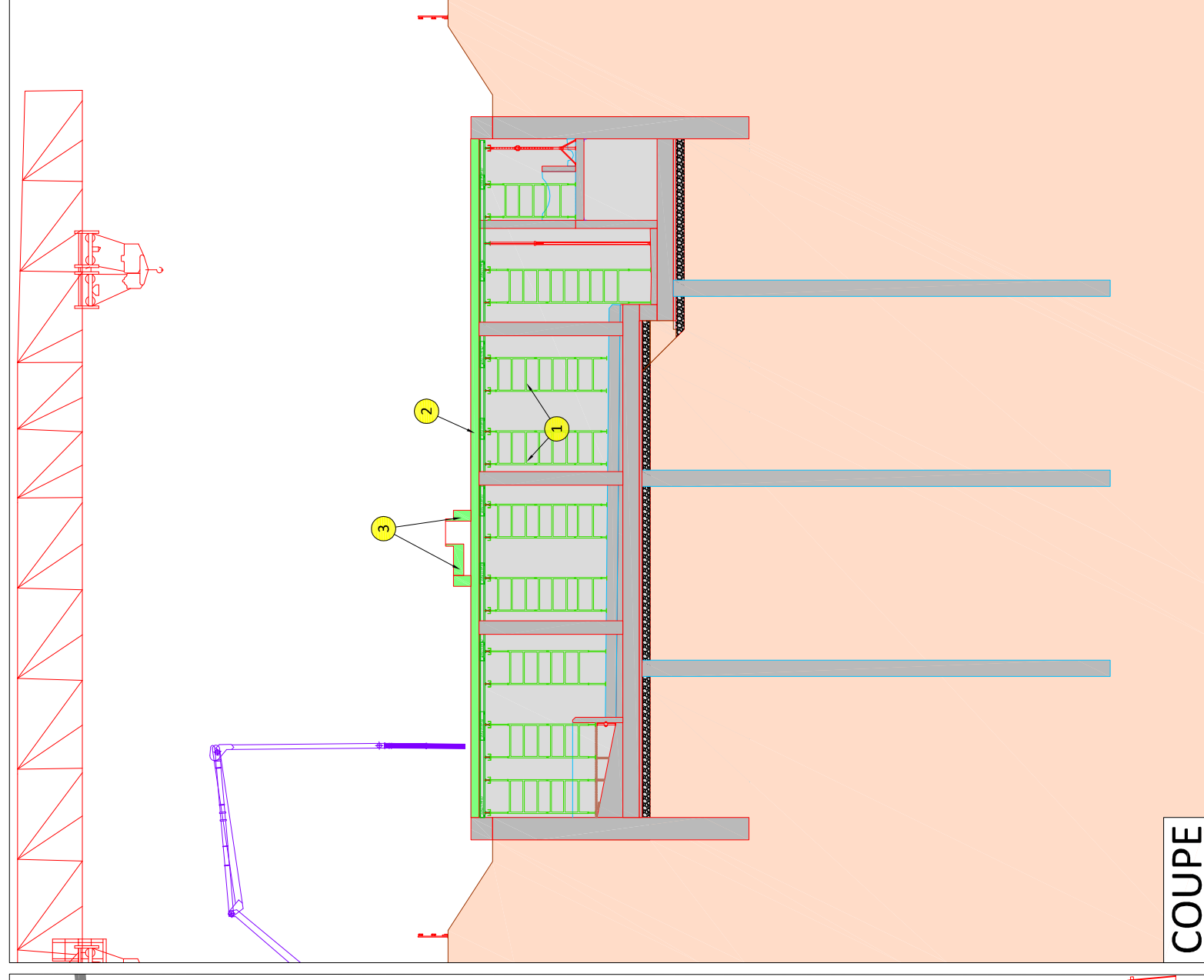
## GENIE-CIVIL, DALLE DU BASSIN :

- 1 Mise en place de l'étalement, mise en place du coffrage (sous-face + rive de dalle et trémies)
- 2 Ferrailage et coulage de la dalle
- 3 Réalisation des relevés des trémies
- 4 Séchage de la dalle



VUE EN PLAN

Ech : 1/200



COUPE

# PHASE 13

**SOUTÈNEMENT ET TERRASSEMENT:**

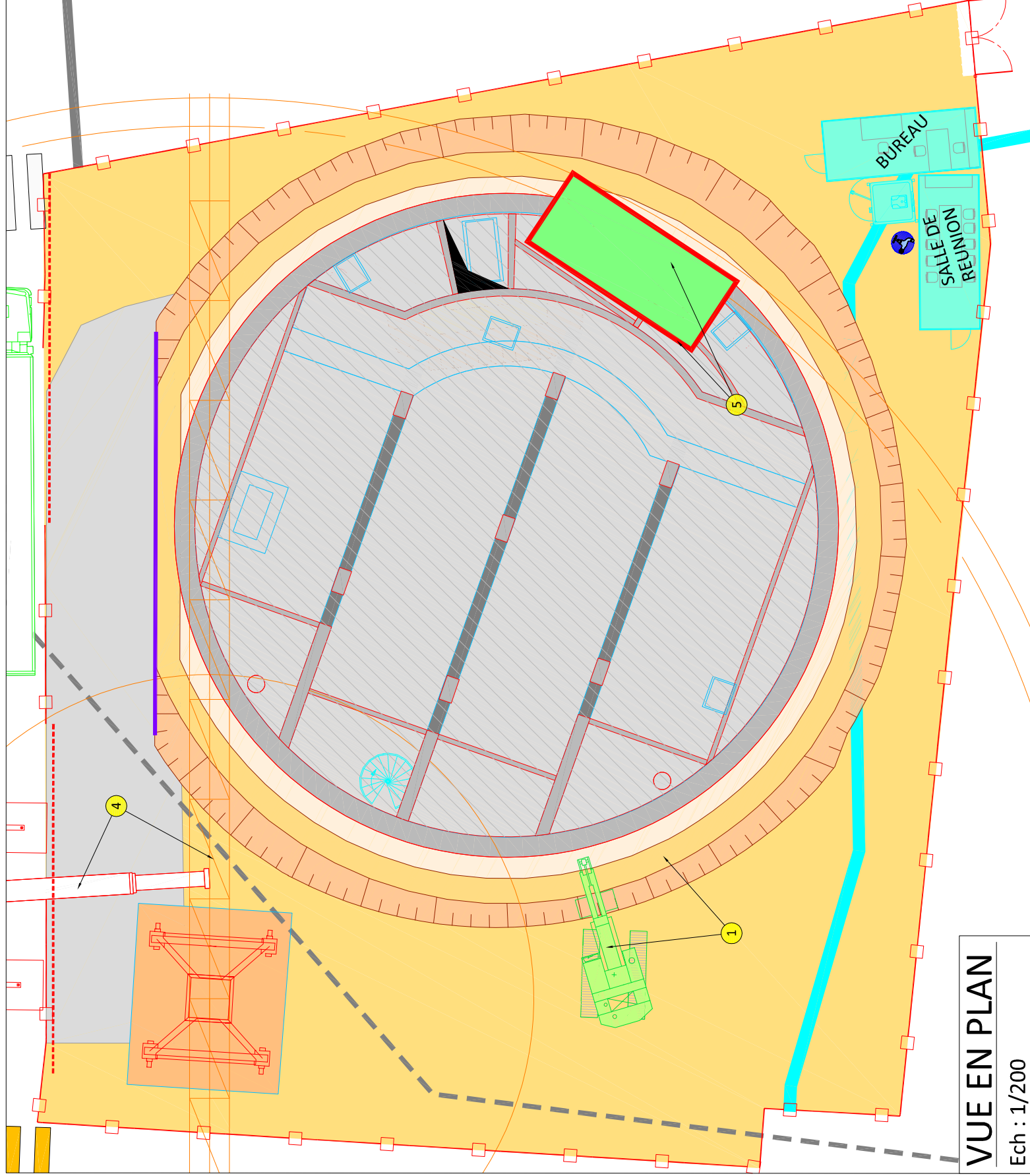
- 1 Remblaiement périphérique

**GENIE CIVIL, DALLE DU BASSIN (après séchage de la dalle):**

- 2 Dépose de l'étaielement et du coffrage
- 3 Pose de la chape d'étanchéité
- 4 Démontage de la grue et démolition de la fondation

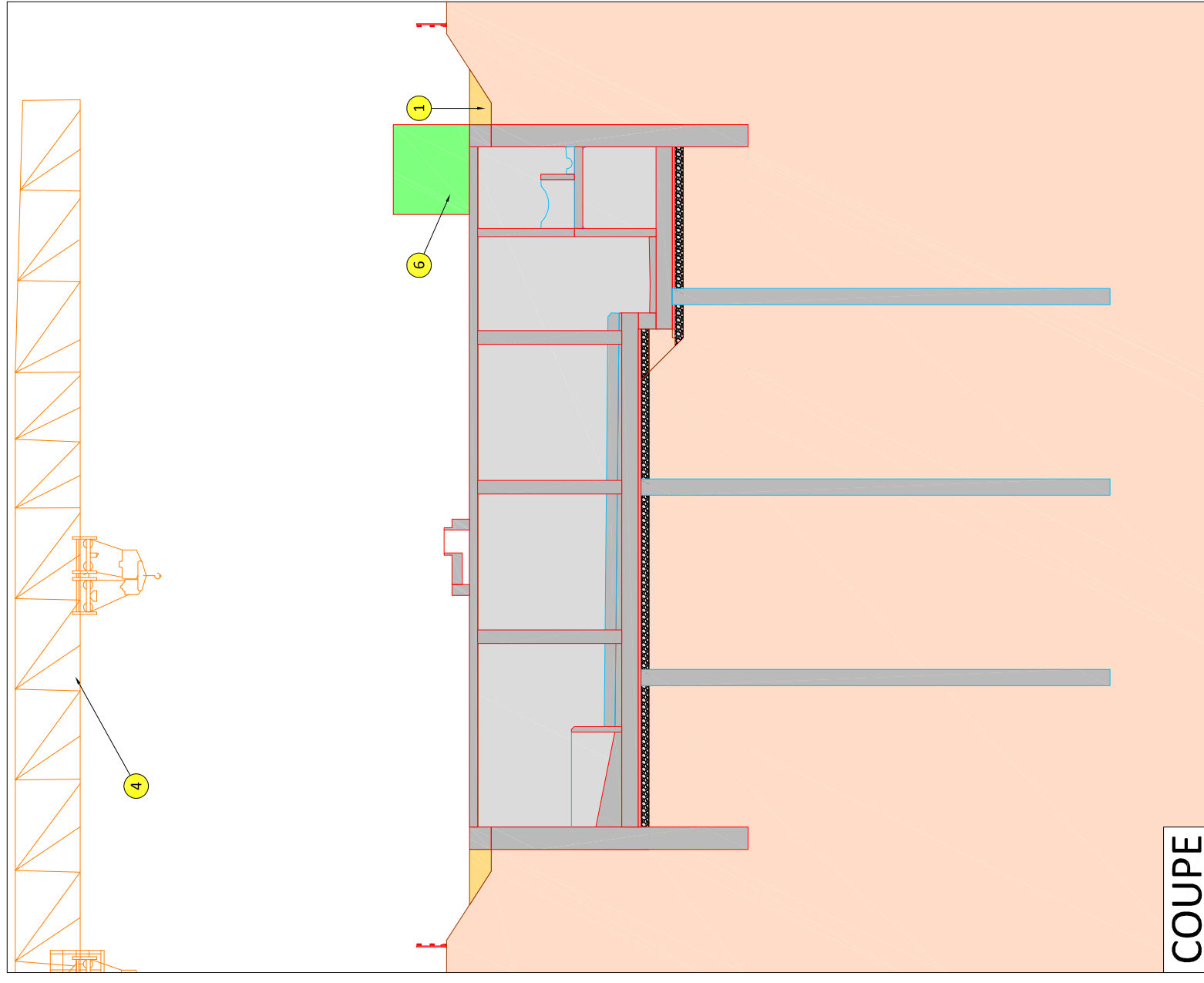
**GENIE CIVIL, LOCAL TECHNIQUE:**

- 5 Longrines, remblaiement et dalle basse
- 6 Elévation
- 7 Dalle de couverture



VUE EN PLAN

Ech : 1/200



COUPE

# PHASE 14

## GENIE CIVIL, EQUIPEMENT:

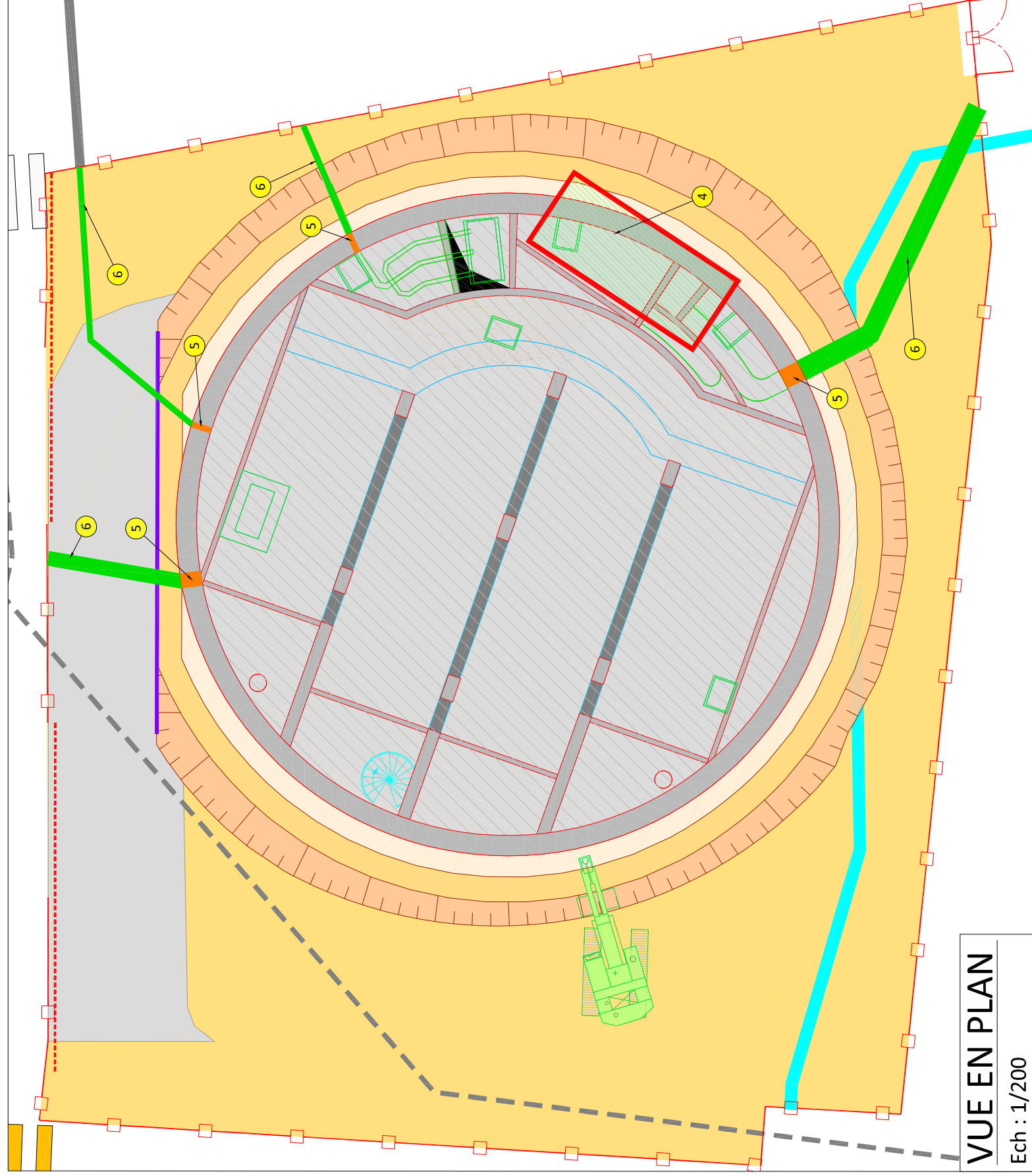
- 1 Accès
- 2 Equipements hydraulique

## GENIE CIVIL, LOCAL TECHNIQUE:

- 3 Façades, étanchéité, isolation
- 4 Travaux second oeuvre

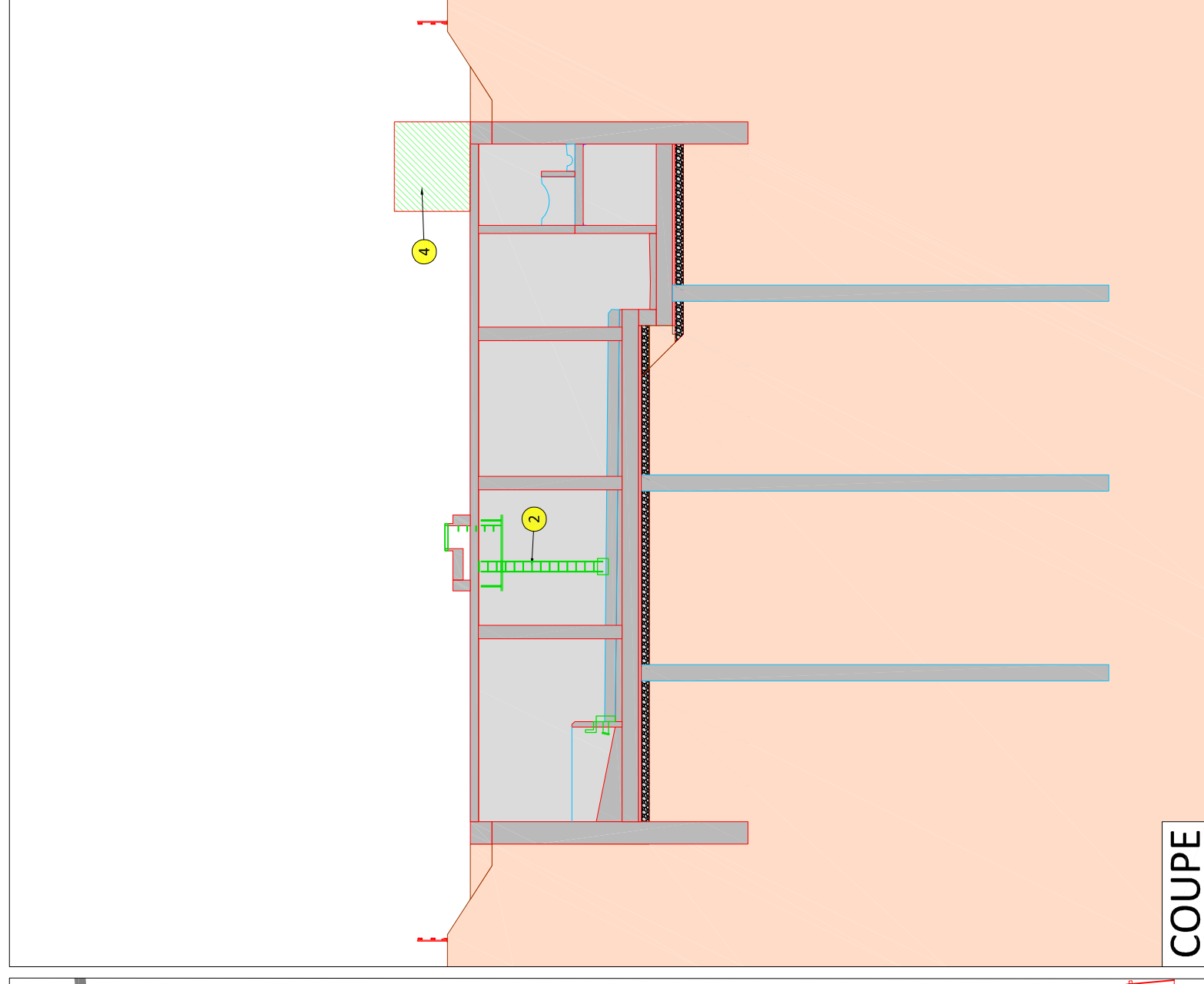
## VRD, ZONE BASSIN:

- 5 Réalisation des percements dans la paroi moulée (compris protection provisoire): DN800, DN600, DN250
- 6 Réalisation des amorces de canalisations



VUE EN PLAN

Ech : 1/200



COUPE

# PHASE 15

## GENIE-CIVIL, EQUIPEMENT:

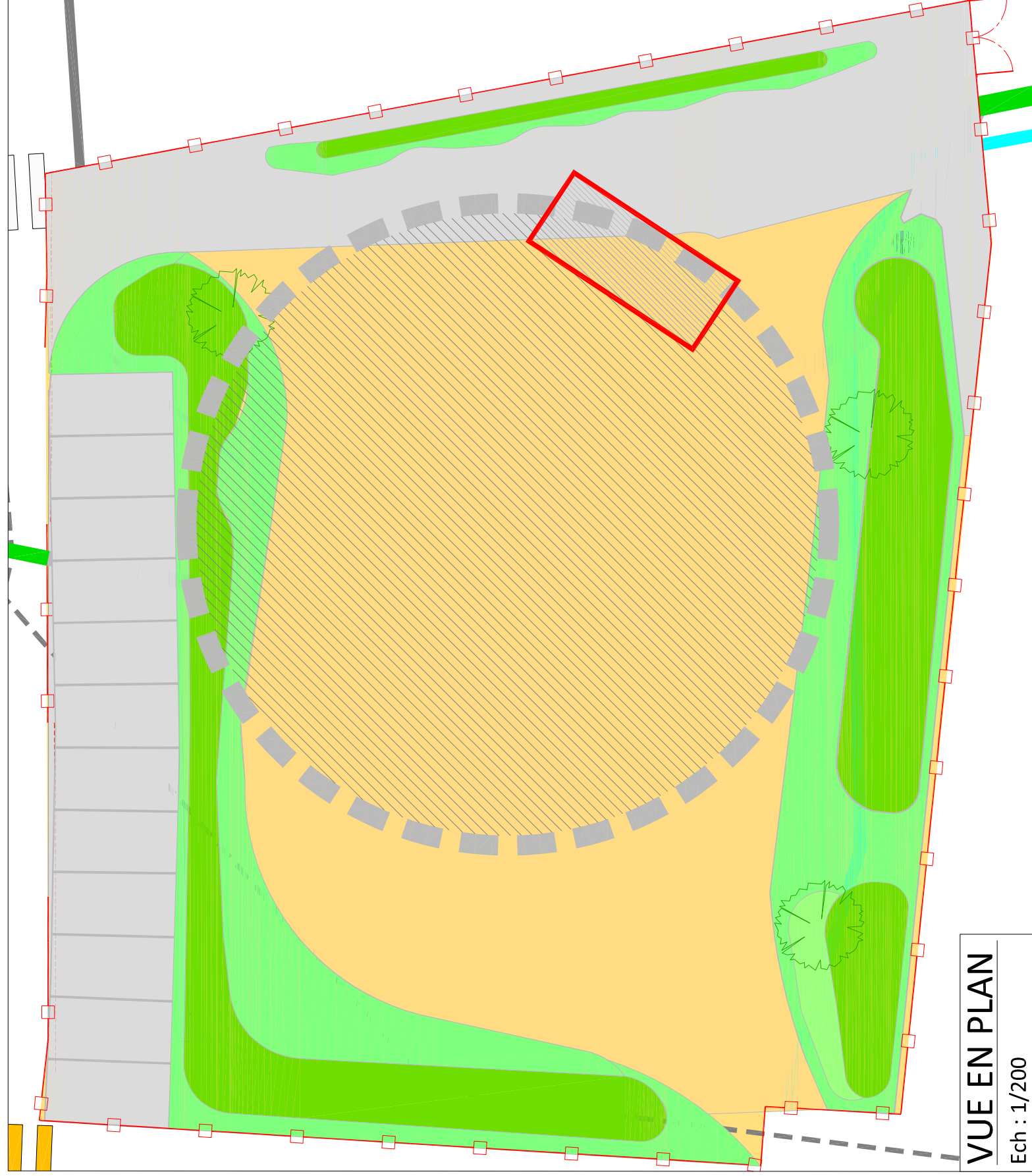
- 1 Instrumentations
- 2 Equipements électriques

## VRD, ZONE BASSIN:

- 3 Raccordement canalisation et réseaux
- 4 Remblai général
- 5 Revêtements de surface et mobiliers divers

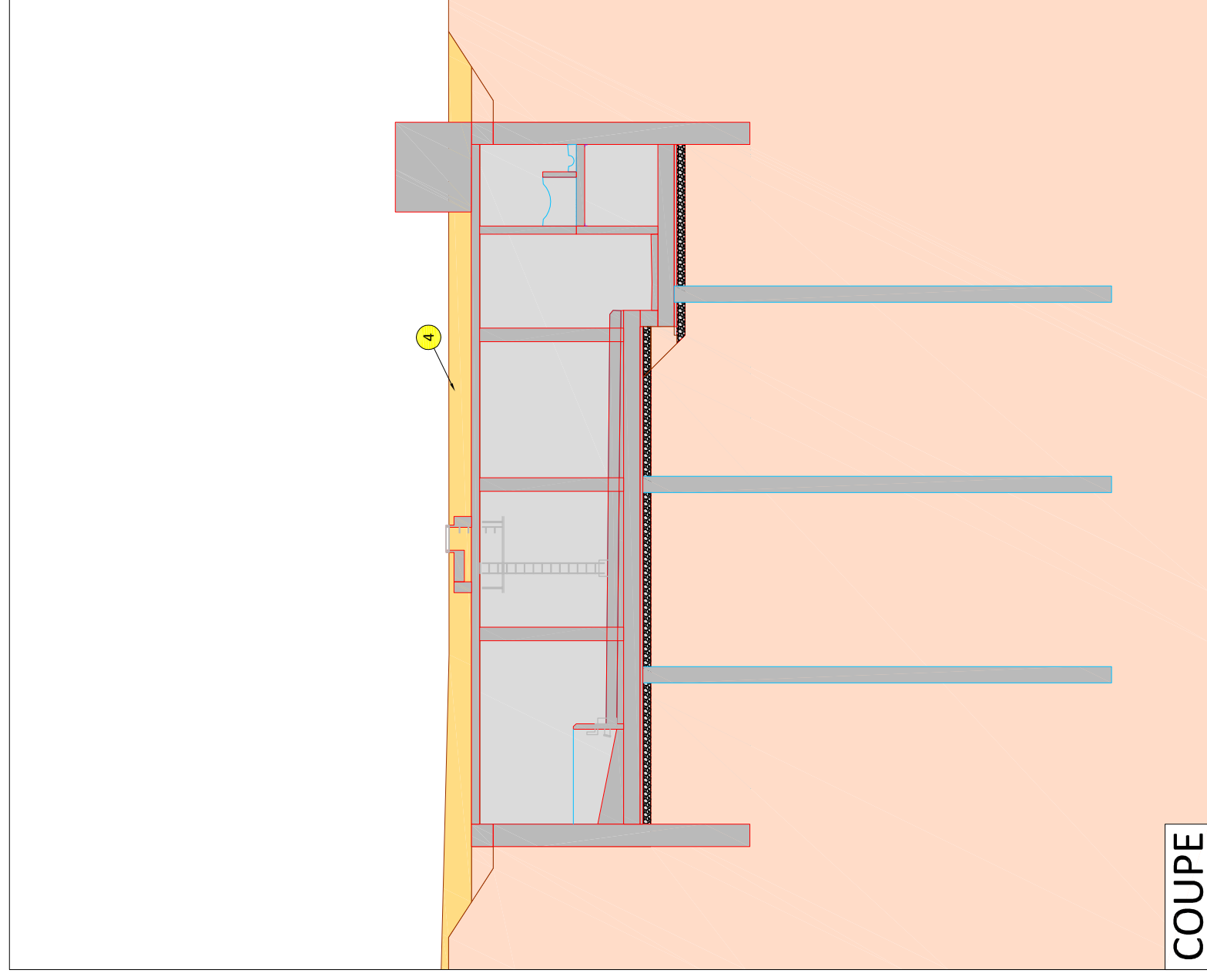
## VRD, PHASE 2:

- 6 Travaux impasse placette et rue A. LEBRUN (mise de la rue à sens unique avec basculement de circulation) DO1, DO2 et canalisation
- 7 Travaux rue de la commune de Paris (sous route barrée): canalisation



VUE EN PLAN

Ech : 1/200



COUPE